



MASTER LEDtube EM/ Mains

MAS LEDtube 1500mm HO 18.2W 865 T8

La lampe Philips MASTER LEDtube intègre une source LED dans un corps qui reprend les dimensions des lampes fluorescentes classiques. Sa conception unique permet de créer une apparence visuelle parfaitement uniforme qu'il n'est pas possible de distinguer du fluorescent traditionnel. Convient aux utilisateurs qui recherchent le meilleur rapport qualité/prix avec un budget limité et souhaitent remplacer leurs lampes pour obtenir un meilleur effet lumineux et une durée de vie plus longue.

Données du produit

Caractéristiques générales		LLMF à la fin de la durée de vie nominale (nom.) 70 %	
Culot	G13 [Medium Bi-Pin Fluorescent]		
Marquage RoHS	RoHS mark		
Durée de vie nominale (nom.)	60000 h		
Cycle d'allumage	200000X		
B50L70	60000 h		
Photométries et Colorimétries		Caractéristiques électriques	
Code couleur	865 [CCT de 6500 K]	Fréquence d'entrée	50 à 60 Hz
Angle d'émission du faisceau (nom.)	160 °	Puissance (valeur nominale)	18.2 W
Flux lumineux (nom.)	3100 lm	Courant lampe (max.)	87 mA
Flux lumineux (nominal) (nom.)	3100 lm	Courant lampe (min.)	79 mA
Angle du faisceau nominale	160 °	Heure de démarrage (nom.)	0,5 s
Température de couleur proximale (nom.)	6500 K	Temps de chauffage à 60% du flux lumineux (nom.)	0.5 s
Variation des coordonnées trichromatiques en fonction du temps de fonctionnement	<6	Facteur de puissance (nom.)	0.9
Indice de rendu des couleurs (nom.)	83	Tension (nom.)	220-240 V
		Températures	
		T-ambiante (max.)	45 °C
		Température ambiante (min.)	-20 °C
		Température de stockage (max.)	65 °C
		Température de stockage (min.)	-40 °C

MASTER LEDtube EM/Mains

Température maximum du boîtier (nom.)	55 °C
Gestion et gradation	
Intensité réglable	Non
Matériaux et finitions	
Longueur du produit	1500 mm
Normes et recommandations	
Classe énergétique	A++
Produit à faible consommation	oui
Marques d'homologation	RoHS compliance Déclaration CE Certificat KEMA
Consommation d'énergie kWh/1 000 h	19 kWh

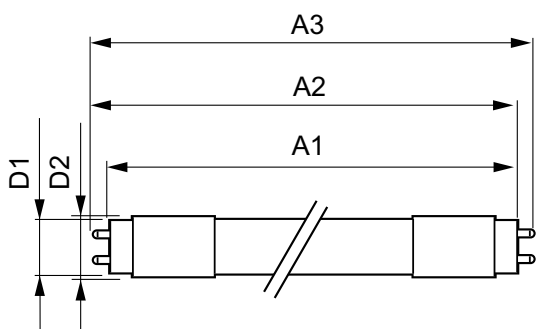
Données logistiques

Code de produit complet	871869959245500
Désignation Produit	MAS LEDtube 1500mm HO 18.2W 865 T8
Code barre produit (EAN)	8718699592455
Code de commande	59245500
Unité d'emballage	1
Conditionnement par carton	10
Code industriel (12NC)	929001923102
Poids net (pièce)	0,310 kg

Mises en garde et sécurité

• -

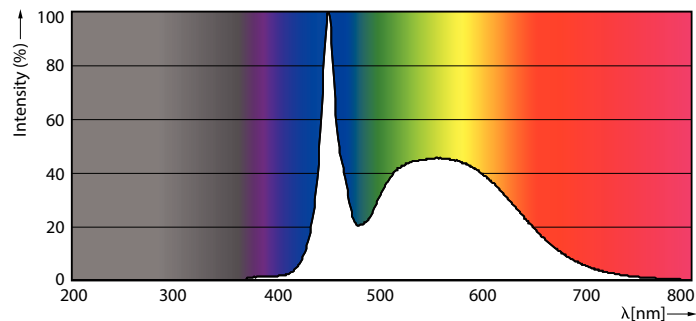
Schéma dimensionnel



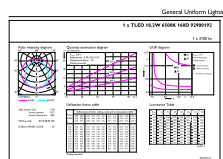
TLED master HE 3100lm 18.2w 5ft 6500k

Product	D1	D2	A1	A2	A3
MAS LEDtube 1500mm HO 18.2W 865 T8	25,8 mm	28 mm	1498,8 mm	1505,9 mm	1513 mm

Données photométriques



LEDtube T8 MAS HO G13 865



LEDtube MAS HO 18.2W G13 865 16D ND

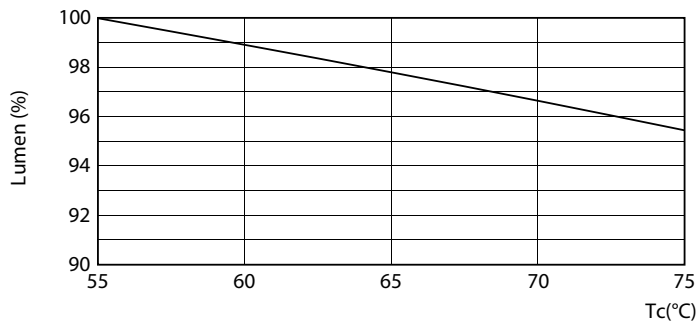
MASTER LEDtube EM/Mains

Données photométriques

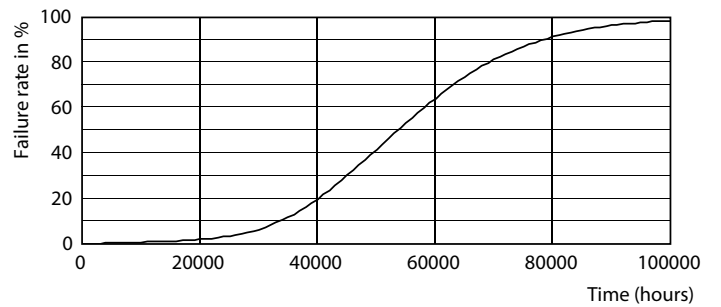


LEDtube T8 MAS HO G13

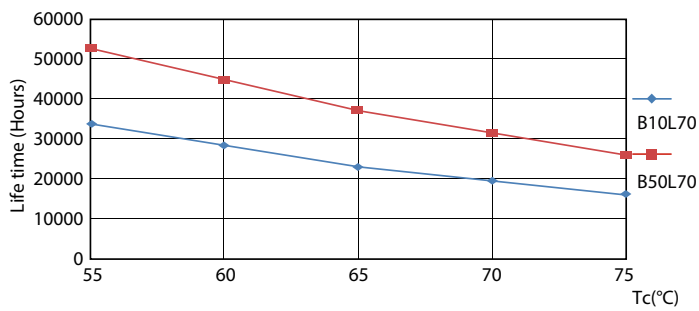
Durée de vie



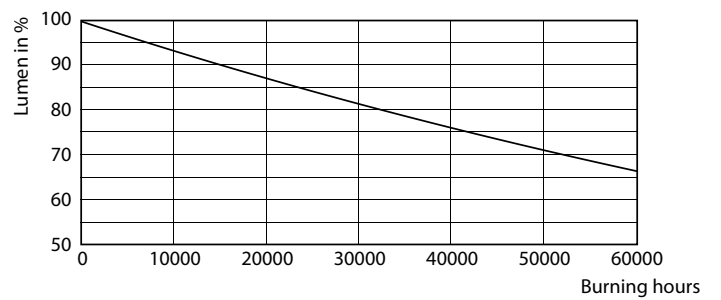
LEDtube T8 MAS HO 18.2W G13



LEDtube T8 MAS HO G13



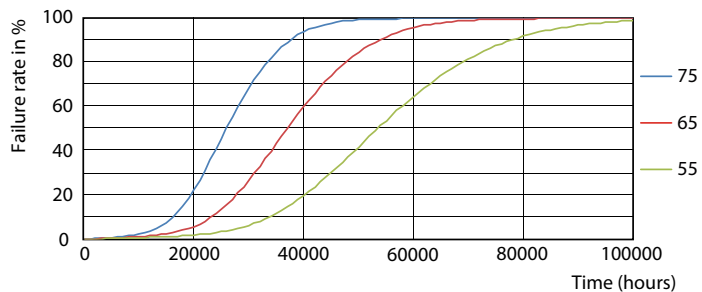
LEDtube T8 MAS HO G13



LEDtube T8 MAS HO G13

MASTER LEDtube EM/Mains

Durée de vie



LEDtube T8 MAS HO G13

