



MASTER LEDtube EM/ Mains T8



MAS LEDtube 1500mm HO 18.2W 865 T8

Philips MASTER LEDtube integrerer en LED-lyskilde i et tradisjonelt lysrørdesign. Den unike utformingen skaper et perfekt visuelt inntrykk som det ikke er mulig å skille fra tradisjonelle lysrør. For dem som vil ha valuta for pengene med et begrenset budsjett og skifte av lyskilde for bedre lyseffekt og lengre levetid.

Warnings and safety

- MERK: Den samlede energieffektiviteten og lysfordelingen i installasjoner der disse lyskildene er brukt, avhenger av typen installasjon

Produktdata

Generell informasjon	
Sokkelbase	G13 ROT
Nominell levetid	75 000 time(r)
Brytersyklus	200 000
Lighting Technology	LED
Referanse for fluksmåling	Sphere
CE-merke	Ja
I samsvar med EU RoHS	Ja

Teknisk belysning

Fargekode	865 [CCT of 6500K]
Spredningsvinkel (nom.)	160 grad(er)
Lysytelse	3 100 lm
Fargebetegnelse	Kaldt dagslys
Korrelert fargetemperatur (nom)	6500 K
Lysutbytte (vurdert) (Nom)	170 lm/W
Fargesamsvar	<6

Fargegjengivelsesindeks (CRI)	80
Nominell vedlikeholdsfaktor for lyskildelumen ved utgangen av nominell levetid (nom.)	70 %
Flimmerverdi (PstLM)	0,5
Stroboskopisk effekt	0,2
Photobiological safety according to EN 62471	RG0

Drift og elektronikk

Line Frequency	50 to 60 Hz
Inngangsfrekvens	50 til 60 Hz
Effektforbruk	18,2 W
lyskildestrom (maks.)	93 mA
lyskildestrom (min.)	77 mA
Starttid (nom.)	0,5 s
Tiden det tar før lyset er på 60 %	0,5 s
Effektfaktor (brøk)	0,9
Spenning (nom.)	220-240 V

MASTER LEDtube EM/Mains T8

LED alternative to fluorescent lamp power	58 W
Startstrøm ved nettstrøm	8.4
Maks. ant. lyskilder på MCB B type 10 A – nettstrøm	80
Maks. ant. lyskilder på MCB B type 10 A – EM-forkobling uten komp. sokkel	80
Maks. ant. lyskilder på MCB B type 10 A – EM-forkobling med komp. sokkel	10
Maks. ant. lyskilder på MCB B type 16 A – nettstrøm	130
Maks. ant. lyskilder på MCB B type 16 A – EM-forkobling uten komp. sokkel	135
Maks. ant. lyskilder på MCB B type 16 A – EM-forkobling med komp. sokkel	16

Temperatur

Omgivelsestemperatur	-20 °C til 45 °C
Maksimal temperatur for innfatningen (nom.)	55 °C

Kontroller og dimming

Kan dimmes	Nei
------------	-----

Mekanikk og innfatning

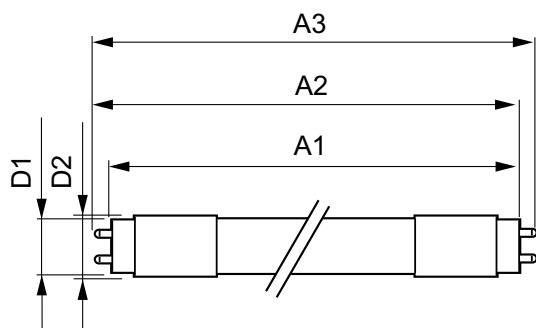
Lyspæreoverflate	Matt
Lyspæremateriale	Plast
Produktlengde	1 500 mm

Lyspæreform	T8
Godkjenning og bruksområde	
Energieffektivitetsklasse	C
Energisparingsprodukt	Ja
Godkjenningsmerker	I samsvar med RoHS TUV CE-merking KEMA-Keur-sertifikat
Energiforbruk kWh/1000 t	19 kWh
EPREL-registreringsnummer	1206971

Produktdata

Produktnavn for bestilling	MAS LEDtube 1500mm HO 18.2W 865 T8
Fullstendig produktnavn	MAS LEDtube 1500mm HO 18.2W 865 T8
Full EOC	871869959245500
Bestillingskode	929001923102
Materialenr. (12NC)	929001923102
SAP-teller – antall per pakke	1
EAN/UPC – produkt/boks	8718699592455
SAP-teller – pakker per utvendige	10
EAN/UPC – boks	8718699592462

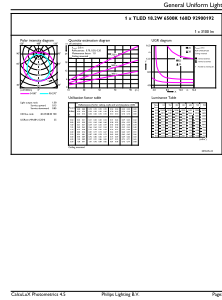
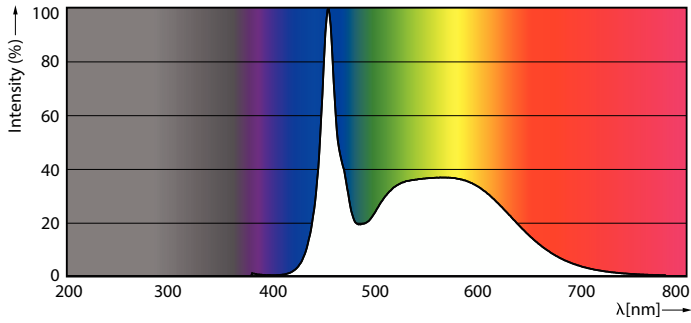
Målskisse



Product	D1	D2	A1	A2	A3
MAS LEDtube 1500mm HO 18.2W 865 T8	25,8 mm	28 mm	1 498,8 mm	1 505,9 mm	1 513 mm

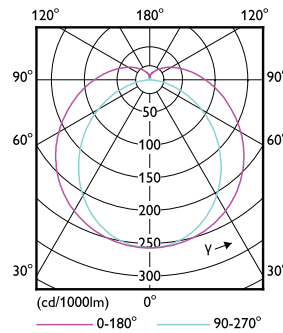
MASTER LEDtube EM/Mains T8

Fotometriske data



Spectral Power Distribution Colour - MAS LEDtube 1500mm HO 18.2W 865 T8

General uniform lighting - MAS LEDtube 1500mm HO 18.2W 865 T8

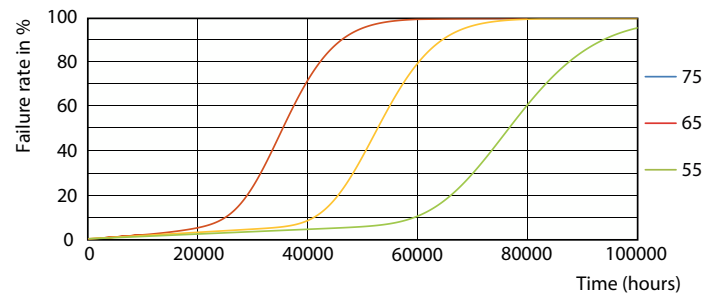


Light Distribution Diagram - MAS LEDtube 1500mm HO 18.2W 865 T8

Levetid



Lumen Maintenance Diagram - MAS LEDtube 1500mm HO 18.2W 865 T8



Life Expectancy Diagram - MAS LEDtube 1500mm HO 18.2W 865 T8

MASTER LEDtube EM/Mains T8

Levetid



Lumen Maintenance Diagram - MAS LEDtube 1500mm HO 18.2W 865 T8

Life Expectancy Diagram - MAS LEDtube 1500mm HO 18.2W 865 T8



Life Expectancy Diagram - MAS LEDtube 1500mm HO 18.2W 865 T8

