



MASTER LEDtube EM/ Mains

MAS LEDtube 1200mm UO 16W 840 T8 G

Philips MASTER LEDtube integrerer en LED-lyskilde i et tradisjonelt lysrørdesign. Den unike utformingen skaper et perfekt visuelt inntrykk som det ikke er mulig å skille fra tradisjonelle lysrør. For dem som vil ha valuta for pengene med et begrenset budsjett og skifte av lyskilde for bedre lyseffekt og lengre levetid.

Produktdata

Generell informasjon

Lyskildefeste	G13 [Medium Bi-Pin Fluorescent]
Nominell levetid (nom.)	50000 h
Av/på-syklus.	200 000 X
B50L70	50000 h

Teknisk belysning

Fargekode	840 [CCT av 4000 K]
Spredningsvinkel (nom.)	240 °
Lysstrøm (nom.)	2500 lm
Lysstrøm (merkekapasitet) (nominell)	2500 lm
Lyskjeglevinkel (nominell)	240 °
Korrelert fargetemperatur (nom.)	4000 K
Fargesamsvar	<6
Fargegjengivelse (nom)	83
Nominell vedlikeholdsfaktor for lyskildelumen ved utgangen av nominell levetid (nom.)	70 %

Drift og elektrisk

Inngangsfrekvens	50 til 60 Hz
Power (Rated) (Nom)	16 W

lyskildestrøm (maks.)	75 mA
lyskildestrøm (min.)	68 mA
Starttid (nom.)	0,5 s
Oppvarmingstid til 60 % lyseffekt (nom.)	0.5 s
Strømfaktor (nom)	0.9
Spenning (nom.)	220-240 V

Temperatur

Omgivelsestemperatur (maks.)	45 °C
Omgivelsestemperatur (min.)	-20 °C
Omgivelsestemperatur for lagring (maks.)	65 °C
Omgivelsestemperatur for lagring (min.)	-40 °C
Maksimal temperatur for innfatningen (nom.)	55 °C

Kontroller og dimming

Kan dimmes	No
------------	----

Mekanisk og innfatning

Produktlengde	1200 mm
---------------	---------

MASTER LEDtube EM/Mains

Godkjenning og bruk

Energieffektivitetsmerke (EEL)	A++
Energisparingsprodukt	Yes
Godkjenningsmerker	CE merke RoHS compliance KEMA Keur certificate
Energiforbruk kWh/1000 t	16 kWh

Produktdata

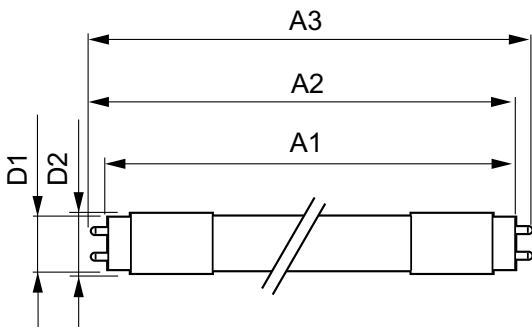
Fullstendig produktkode	871869959506700
Produktnavn for bestilling	MAS LEDtube 1200mm UO 16W 840 T8 G

EAN/UPC – produkt	8718699595067
Bestillingskode	59506700
Teller – antall per pakke	1
Teller – pakker per utvendige boks	10
Materialenr. (12NC)	929001923502
Nettovekt (stykk)	0,251 kg

Warnings and safety

· ·

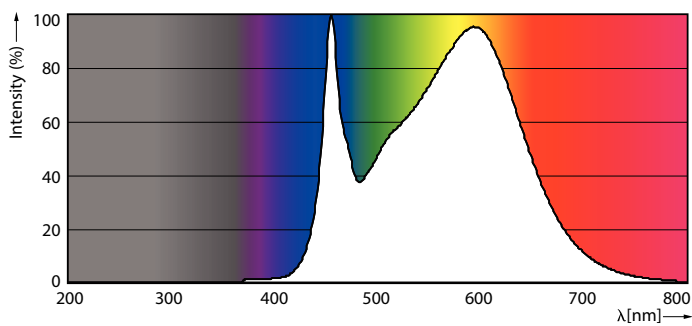
Målskisse



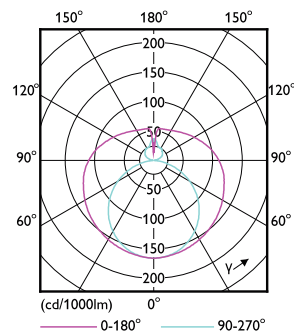
TLED master UO glass 2500lm 16w 4000k

Product	D1	D2	A1	A2	A3
MAS LEDtube 1200mm UO 16W 840 T8 G	25,8 mm	28 mm	1198,2 mm	1205,3 mm	1212,4 mm

Fotometriske data



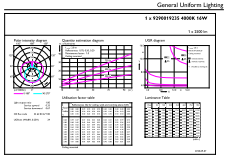
LEDtube UO 16W G13 840 24D ND



LEDtube UO 16W G13 830 24D ND

MASTER LEDtube EM/Mains

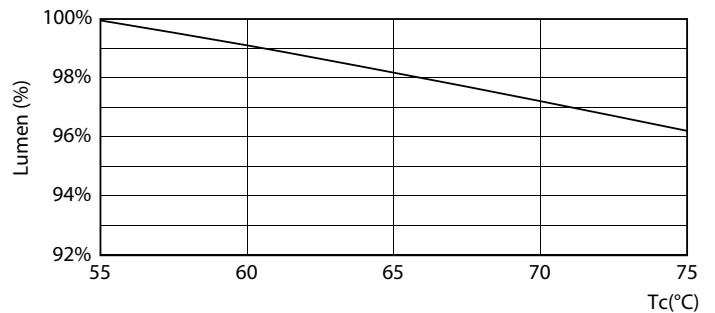
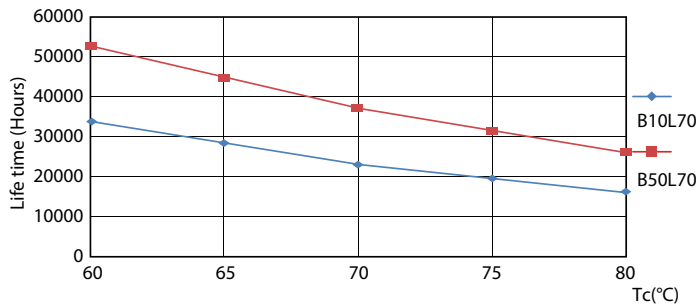
Fotometriske data



© 2019 Philips Lighting B.V. Page 11

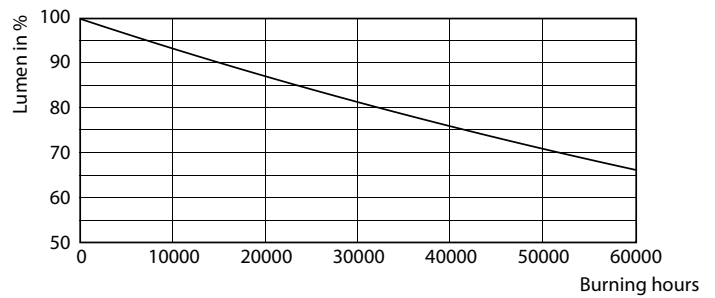
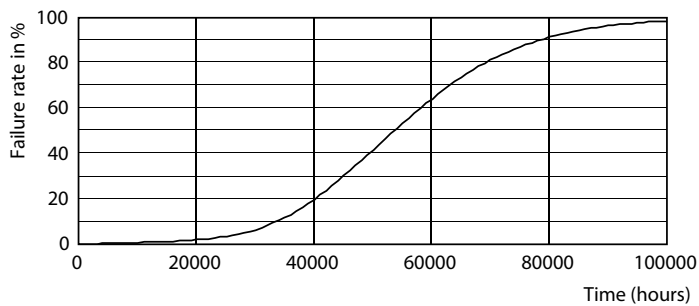
LEDtube UO 16W G13 840 24D ND

Levetid



LEDtube UO 16W G13 830 24D ND

LEDtube UO 16W G13 830 24D ND

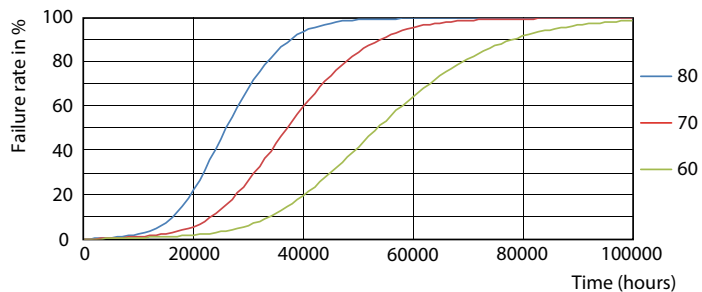


LEDtube UO 16W G13 830 24D ND

LEDtube UO 16W G13 830 24D ND

MASTER LEDtube EM/Mains

Levetid



LEDtube UO 16W G13 830 24D ND

