



# MASTER LEDtube EM/ Mains

## MAS LEDtube 1200mm UO 16W 865 T8 G

Philips MASTER LEDtube -lamputissa ledivalonlähde ja perinteinen loistelampun muoto yhdistyvät. Niiden ainutlaatuinen rakenne luo yhtenäisen ulkoasun, jota on vaikea erottaa perinteisestä loistelampusta. MASTER LEDtube -lediputket ovat erinomainen valinta, kun halutaan tehokas valonlähde edulliseen hintaan, tai vanhat lamput halutaan korvata tehokkaammilla ja kestävämmillä lamputilla.

### Tuotetiedot

Yleistä tietoa	
Kanta	G13 [ Medium Bi-Pin Fluorescent ]
Nimelliskäyttöikä (nim.)	50000 h
Kytkeäjakso	200000X
B50L70	50000 h

Valon tekniset tiedot	
Värikoodi	865 [ CCT / 6 500 K ]
Keilakulma (nim.)	240 °
Valovirta (nim.)	2500 lm
Valovirta (nimellinen) (nim.)	2500 lm
Nimelliskeilakulma	240 °
Vastaava värlämpötila (nim.)	6500 K
Väriyhtenäisyys	<6
Värintoistoindeksi (nim.)	83
LLMF nimelliskäyttöiän lopussa (nim.)	70 %

Käyttö ja sähkö tiedot	
Syöttötaajuus	50-60 Hz
Power (Rated) (Nom)	16 W

Lampun virta (suurin)	75 mA
Lampun virta (min.)	68 mA
Syttymisaika (nim.)	0,5 s
Lämpenemisaika 60 %:n valontuottoon (nim.)	0.5 s
Tehokerroin (nim.)	0.9
Jännite (nim.)	220-240 V

Lämpötila	
T-ympäristö (maks.)	45 °C
T-Ympäristö (min.)	-20 °C
T-varastointi (maks.)	65 °C
T-varastointi (min.)	-40 °C
T-kotelo, maksimi (nim.)	55 °C

Ohjausjärjestelmät ja himmennys	
Himmennettävä	Ei

Mekaaniset tiedot ja runko	
Tuotteen pituus	1200 mm

# MASTER LEDtube EM/Mains

## Hyväksyntä ja käyttökohteet

Energiatohokkuusmerkintä (EEL)	A++
Energiaa säästävä tuote	Yes
Hyväksyntämerkinnät	CE merkintä RoHS compliance KEMA Keur certificate
Energiankulutus kWh/1000 h	16 kWh

## Tuotetiedot

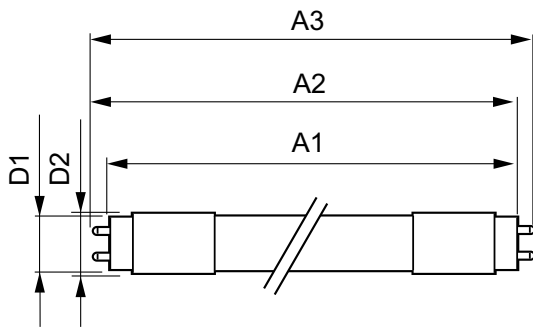
Koko tuotekoodi	871869959508100
-----------------	-----------------

Tilaustuotteen nimi	MAS LEDtube 1200mm UO 16W 865 T8 G
EAN/UPC – tuote	8718699595081
Tilauskoodi	59508100
Osoittaja – määrä/pakkaus	1
Osoittaja – pakkauksia ulommassa laatikossa	10
Materiaalinumero (12NC)	929001923602
Nettopaino (kappale)	0,251 kg

## Rajoitukset ja turvallisuus

- HUOMAUTUKSIA: Jokaisen näitä lampuja käyttävän asennuksen yleinen energiatehokkuus ja valonjako riippuvat asennuksen kokoonpanosta.

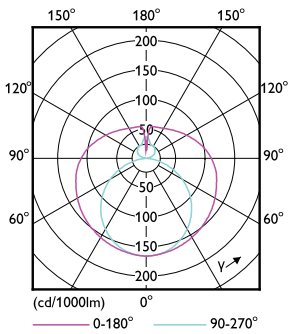
## Mittapiirros



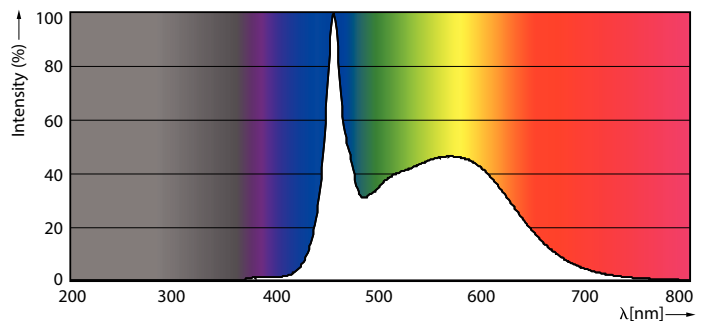
TLED master UO glass 2500lm 16w 6500k

Product	D1	D2	A1	A2	A3
MAS LEDtube 1200mm UO 16W 865 T8 G	25,8 mm	28 mm	1198,2 mm	1205,3 mm	1212,4 mm

## Valonjakotiedot



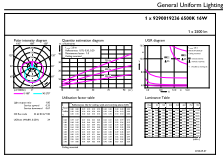
LEDtube UO 16W G13 830 24D ND



LEDtube UO 16W G13 865 24D ND

# MASTER LEDtube EM/Mains

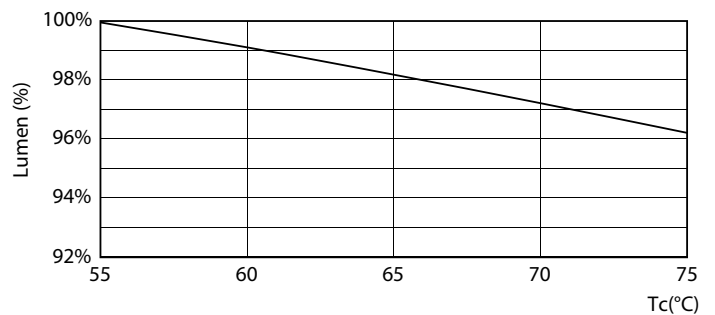
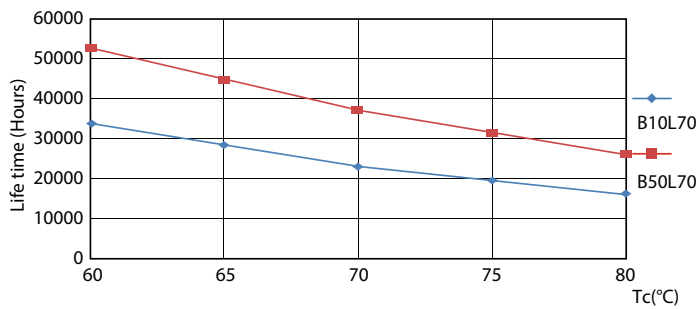
## Valonjakotiedot



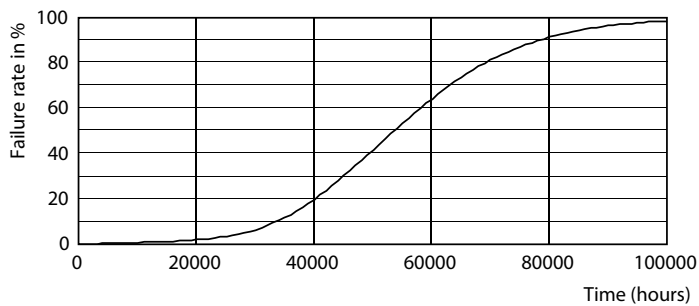
© 2019 Philips Lighting B.V. Page 11

### LEDtube UO 16W G13 865 24D ND

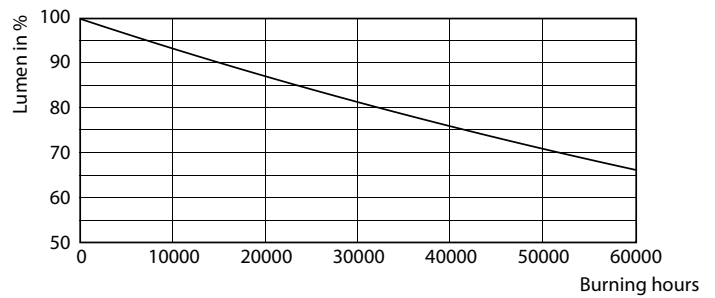
## Käyttöikä



### LEDtube UO 16W G13 830 24D ND



### LEDtube UO 16W G13 830 24D ND

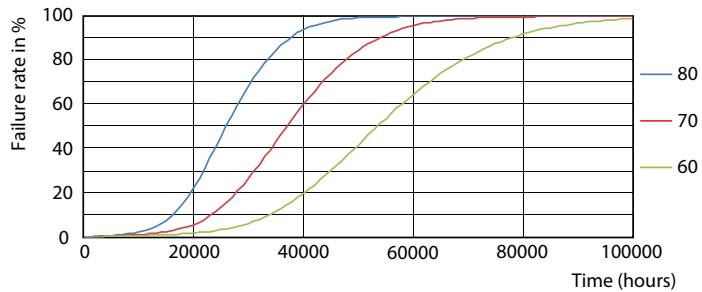


### LEDtube UO 16W G13 830 24D ND

### LEDtube UO 16W G13 830 24D ND

## MASTER LEDtube EM/Mains

### Käyttöikä



LEDtube UO 16W G13 830 24D ND

