



CorePro LEDtube Mains T8

15.5T8-6U/COR/24-835/MF20/G 10/1

Les lampes DEL T8 Philips CorePro MainsFit (UL type B) sont équipées d'embouts doubles, ce qui simplifie considérablement l'installation, permettant de faire des économies en termes de temps et de coûts. Ce produit de contournement de ballast remplace les lampes T8 ou T12 dans les luminaires équipés de douilles de lampe shuntées ou non shuntées G13 (moyennes à deux broches) pour une économie d'énergie supérieure à 40 %.

Données du produit

Renseignements généraux		Power (Rated) (Nom)	
Culot	2G13 [2G13]		15.5 W
Durée de vie (nom.)	50000 h	Courant de la lampe (max.)	140 mA
Cycle de commutation	50 000 x	Courant de la lampe (min.)	63 mA
B50L70	50000 h	Temps d'allumage (nom.)	0,9 s
		Temps de préchauffage pour 60 % d'éclairage (nom.)	0.9 s
Données techniques sur l'éclairage		Facteur de puissance (nom.)	0.9
Code de couleur	835 [TCP de 3500 K]	Tension (nom.)	120-277 V
Angle du faisceau (nom.)	180 °		
Flux lumineux (nom.)	2000 lm	Température	
Flux lumineux (nominal) (nom.)	2000 lm	Température ambiante (max.)	45 °C
Angle de faisceau nominal	180 °	Température ambiante (min.)	-20 °C
Température selon la couleur corrélée (nom.)	3500 K	Température de stockage (max.)	65 °C
Constance de la couleur	<6	Température de stockage (min.)	-40 °C
Indice de rendu des couleurs (nom.)	82	T boîtier maximum (nom.)	51 °C
Llmf à la fin de la durée nominale (nom.)	70 %		
Fonctionnement et électricité		Commandes et gradation	
Fréquence d'entrée	50 à 60 Hz	Intensité réglable	No

CorePro LEDtube Mains T8

Mécanique et boîtier

Longueur du produit	600 mm
---------------------	--------

Approbation et utilisation

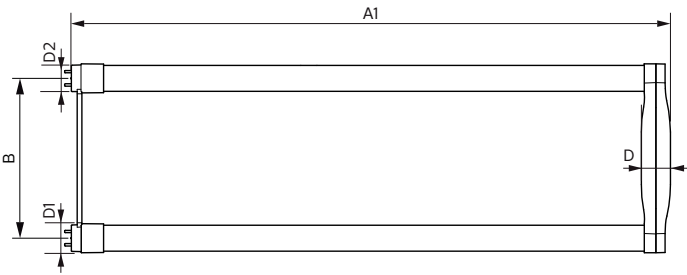
Produit écoénergétique	Yes
Marques d'approbation	UL certificate RoHS compliance
Liste de produits qualifiés DesignLights Consortium	DesignLights Consortium Qualified Product List

Données de produit

Nom du produit de la commande	15.5T8-6U/COR/24-835/MF20/G
	10/1

EAN/CUP – Produit	046677535544
Code de commande	535542
Numérateur – Quantité par emballage	1
Numérateur – Emballages par boîte extérieure	10
Numéro de matériau (12NC)	929001934704
Poids net (pièce)	0,230 kg

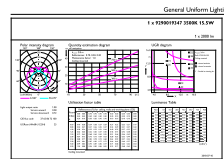
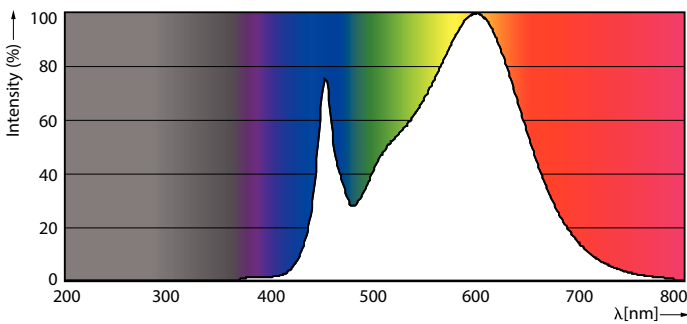
Schéma dimensionnel



Product	D1	D2	B	A1	D
15.5T8-6U PRO/24-835/BB20/G	25,7 mm	28,1 mm	152 mm	570 mm	27,9 mm
10/1 FB					

TLED MF CorePro U bent 2000lm 3500K

Données photométriques

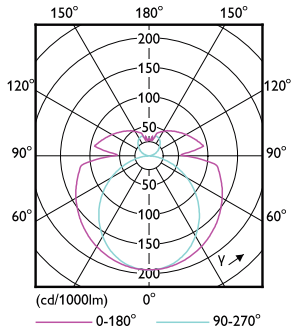


15-5W 2G13

15-5W 2G13 835 3500K

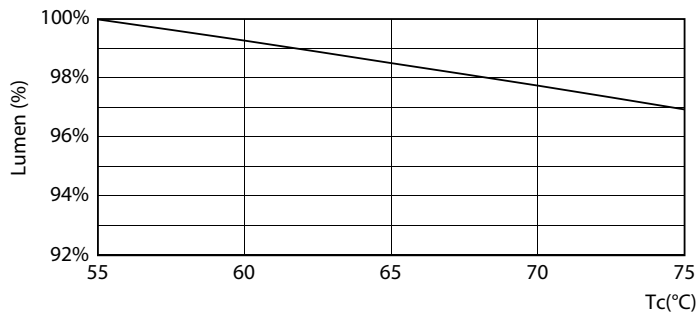
CorePro LEDtube Mains T8

Données photométriques

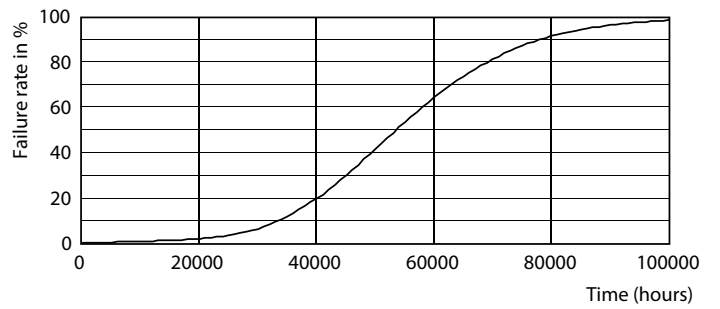


15-5W 2G13 830 3000K

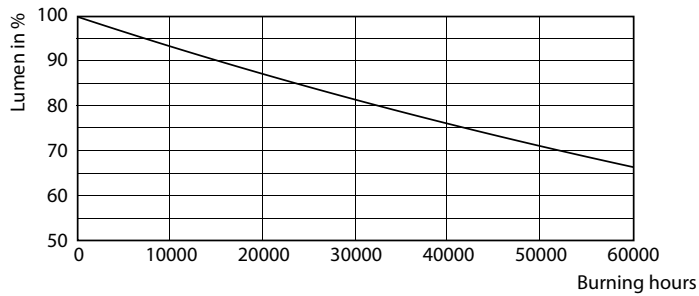
Durée de vie



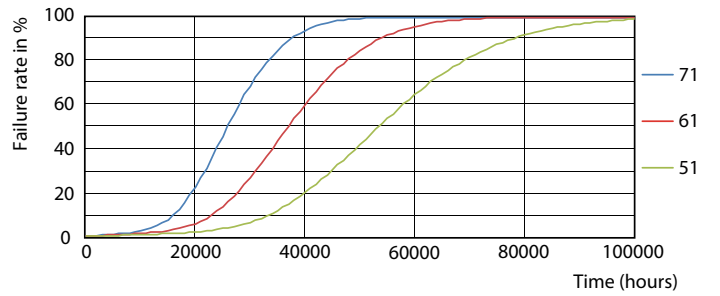
15-5W 2G13



8-5W G13



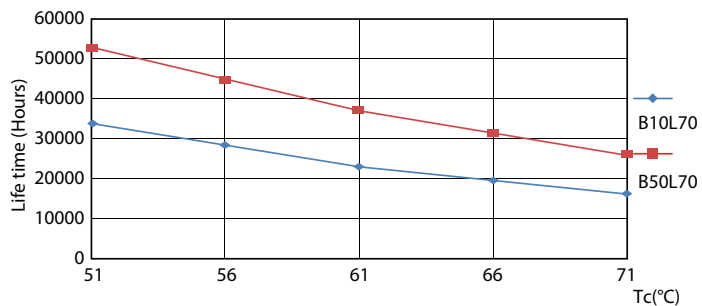
8-5W G13



15-5W 2G13

CorePro LEDtube Mains T8

Durée de vie



15-5W 2G13

