

Ampoules DEL à filament classique

7.5G63/VIN/820/CL/G/DIM 2/1CT

Dotées d'une conception héritage classique, les ampoules DEL classiques à filament combinent les formes familières des ampoules incandescentes classiques et les avantages de la technologie DEL de longue durée. Elles offrent une magnifique lumière blanche chaude décorative tout en fournissant une économie d'énergie d'environ 90 % par rapport aux ampoules classiques.

Données du produit

Renseignements généraux	
Culot	E26 [Single Contact Medium Screw]
Marque RoHS	RoHS mark
Durée de vie (nom.)	15000 h
Cycle de commutation	20 000 x
Type technique	7.5-40W

Données techniques sur l'éclairage	
Code de couleur	820 [TCP de 2000 K]
Flux lumineux (nom.)	400 lm
Flux lumineux (nominal) (nom.)	400 lm
Désignation de couleur	Flame
Température selon la couleur corrélée (nom.)	2000 K
Efficacité lumineuse (nominale) (nom.)	53,00 lm/W
Constance de la couleur	<6
Indice de rendu des couleurs (nom.)	80
Llmf à la fin de la durée nominale (nom.)	70 %

Fonctionnement et électricité	
Fréquence d'entrée	50 à 60 Hz

Power (Rated) (Nom)	7.5 W
Courant de la lampe (nom.)	70 mA
Équivalent de puissance	40 W
Temps d'allumage (nom.)	0,5 s
Temps de préchauffage pour 60 % d'éclairage (nom.)	0.5 s
Facteur de puissance (nom.)	0.7
Tension (nom.)	120 V

Température	
T boîtier maximum (nom.)	45 °C

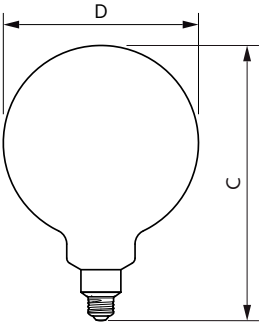
Commandes et gradation	
Intensité réglable	Yes

Données de produit	
Nom du produit de la commande	7.5G63/VIN/820/CL/G/DIM 2/1CT
EAN/CUP – Produit	046677536268
Code de commande	536268
Numérateur – Quantité par emballage	1

Ampoules DEL à filament classique

Numérateur – Emballages par boîte extérieure	2
Numéro de matériau (12NC)	929001936303
Poids net (pièce)	0,360 kg

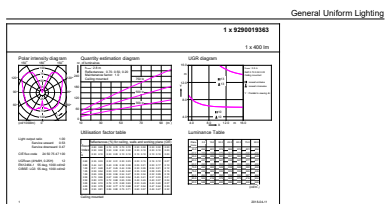
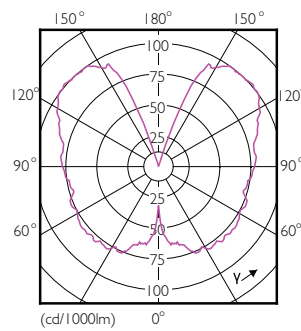
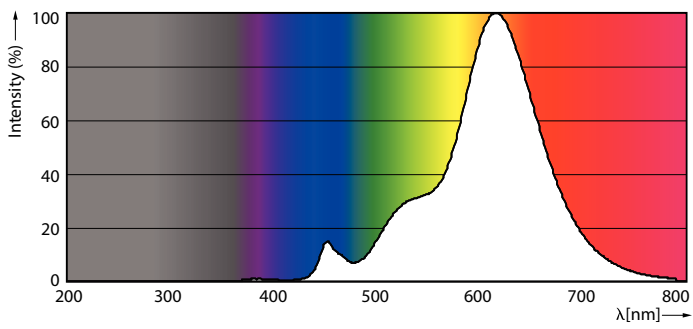
Schéma dimensionnel



Bulb G200 120V 8-40W 450lm 2000K E26 D

Product	D	C
7.5G63/VIN/820/CL/G/DIM 2/1CT	200 mm	285 mm

Données photométriques



LEDbulb E26 G63 40W

Ampoules DEL à filament classique

Durée de vie

