



MASTER LEDtube EM/ Mains

MAS LEDtube 1200mm UO 15.5W 840 T8

La lampe Philips MASTER LEDtube intègre une source LED dans un corps qui reprend les dimensions des lampes fluorescentes classiques. Sa conception unique permet de créer une apparence visuelle parfaitement uniforme qu'il n'est pas possible de distinguer du fluorescent traditionnel. Convient aux utilisateurs qui recherchent le meilleur rapport qualité/prix avec un budget limité et souhaitent remplacer leurs lampes pour obtenir un meilleur effet lumineux et une durée de vie plus longue.

Données du produit

Caractéristiques générales	
Culot	G13 [Medium Bi-Pin Fluorescent]
Durée de vie nominale (nom.)	60000 h
Cycle d'allumage	200000X
B50L70	60000 h

Photométries et Colorimétries	
Code couleur	840 [CCT de 4000K]
Angle d'émission du faisceau (nom.)	160 °
Flux lumineux (nom.)	2500 lm
Flux lumineux (nominal) (nom.)	2500 lm
Angle du faisceau nominale	160 °
Température de couleur proximale (nom.)	4000 K
Variation des coordonnées trichromatiques en fonction du temps de fonctionnement	<6
Indice de rendu des couleurs (nom.)	83
LLMF à la fin de la durée de vie nominale (nom.)	70 %

Caractéristiques électriques	
Fréquence d'entrée	50 à 60 Hz
Puissance (valeur nominale)	15.5 W
Courant lampe (max.)	73 mA
Courant lampe (min.)	67 mA
Heure de démarrage (nom.)	0,5 s
Temps de chauffage à 60% du flux lumineux (nom.)	0.5 s
Facteur de puissance (nom.)	0.9
Tension (nom.)	220-240 V

Températures	
T-ambiante (max.)	45 °C
Température ambiante (min.)	-20 °C
Température de stockage (max.)	65 °C
Température de stockage (min.)	-40 °C
Température maximum du boîtier (nom.)	55 °C

MASTER LEDtube EM/Mains

Gestion et gradation

Intensité réglable	Non
--------------------	-----

Matériaux et finitions

Longueur du produit	1200 mm
---------------------	---------

Normes et recommandations

Classe énergétique	A++
Produit à faible consommation	oui
Marques d'homologation	RoHS compliance Déclaration CE Certificat KEMA
Consommation d'énergie kWh/1 000 h	16 kWh

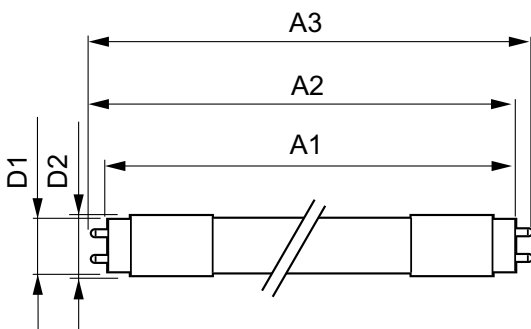
Données logistiques

Code de produit complet	871869964723000
Désignation Produit	MAS LEDtube 1200mm UO 15.5W 840 T8
Code barre produit (EAN)	8718699647230
Code de commande	64723000
Unité d'emballage	1
Conditionnement par carton	10
Code industriel (12NC)	929002020602
Poids net (pièce)	0,251 kg

Mises en garde et sécurité

• -

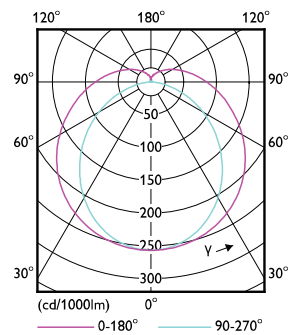
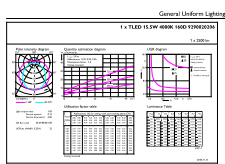
Schéma dimensionnel



TLED 4ft 220-240V15.5-36W 2500lm4000KG13

Product	D1	D2	A1	A2	A3
MAS LEDtube 1200mm UO 15.5W 840 T8	25,8 mm	28 mm	1198,2 mm	1205,3 mm	1212,4 mm

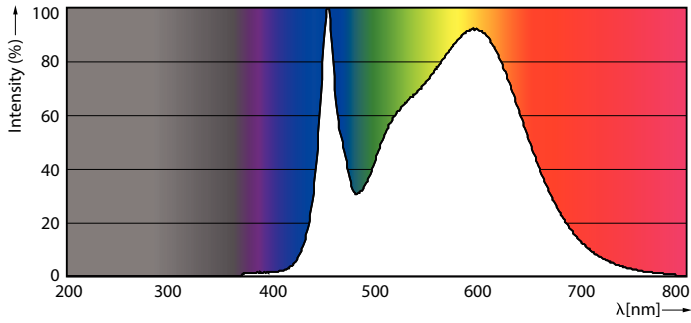
Données photométriques



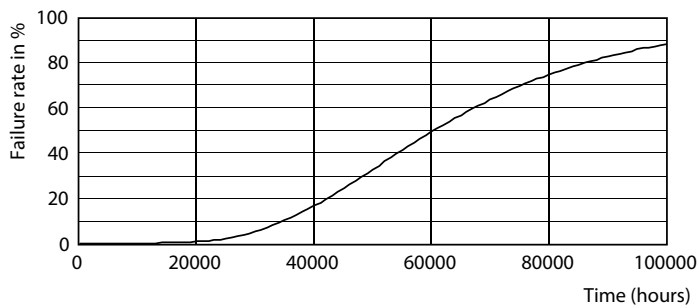
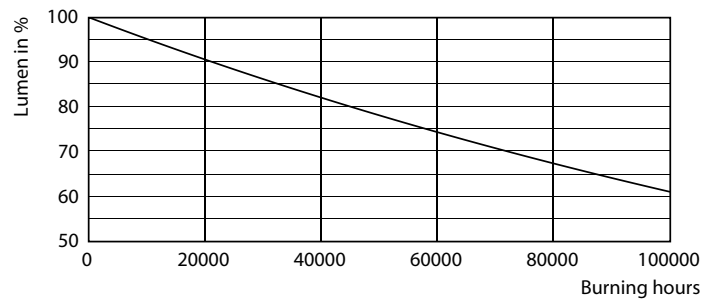
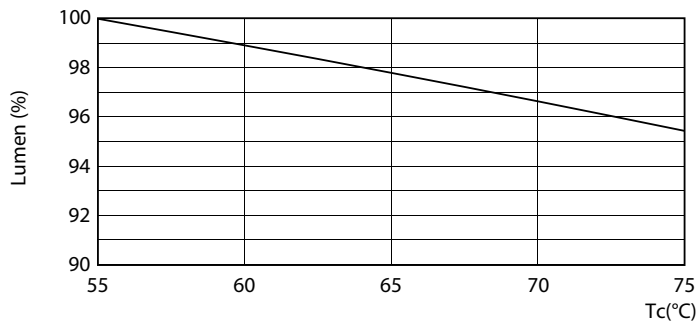
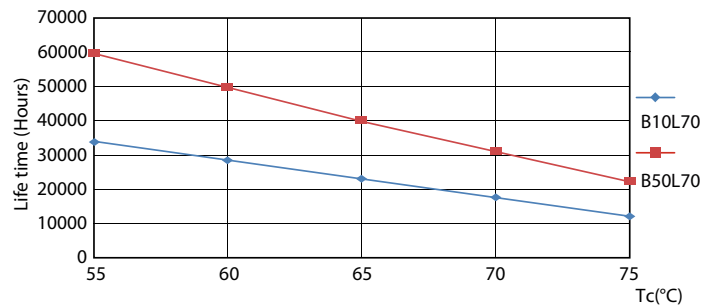
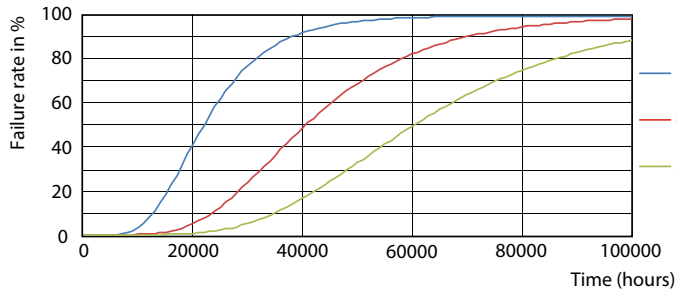
TLED_4ft_220-240V15.5-36W_2500lm_4000K_G13

MASTER LEDtube EM/Mains

Données photométriques



Durée de vie



MASTER LEDtube EM/Mains

