



MASTER LEDtube EM/ Mains T8

MASTER LEDtube 1200mm UO 15.5W 865 T8

De Philips MASTER LEDtube integreert een LED-lichtbron in de vorm van een traditionele lineaire fluorescentielamp die geschikt is voor armaturen met electromagnetische voorschakelapparatuur. Zijn unieke ontwerp creëert een perfect uniforme visuele verschijning die niet te onderscheiden is van een traditionele fluorescentielamp. De MASTER LEDtube is de ideale oplossing voor klanten die hogere verlichtingseisen stellen en de waarde over de levensduur willen maximaliseren (en dus de langste levensduur nodig hebben). De lampen bieden uitgebreide energiebesparingen en verlagen de totale eigendomskosten. De effectieve lichtopbrengst is afhankelijk van het gehele lichtstelsel, o.a. het gebruikte armatuur.

Waarschuwingen en veiligheid

- LET OP: Het algehele rendement en de lichtverdeling van elke installatie waarbij deze lampen worden toegepast wordt bepaald door het ontwerp van de betreffende installatie.

Product gegevens

| Algemene informatie | |
|---------------------------|---|
| Lampvoet | G13 ROT (Rotating) [Medium Bi-Pin Fluorescent] |
| Nominale levensduur | 60.000 hr |
| Schakelcyclus | 200.000 |
| Lamptype | LED |
| Conform EU RoHS-richtlijn | Ja |

Gegevens lichttechniek

| | |
|-------------------|--------------------|
| Kleurcode | 865 [CCT of 6500K] |
| Bundelhoek (nom.) | 160 graden |

| | |
|---|---------------|
| Lichtstroom | 2.500 lm |
| Kleuraanduiding | Koel daglicht |
| Gecorreleerde kleurtemperatuur (nom) | 6500 K |
| Lichtrendement (gespec.) (nom.) | 161,00 lm/W |
| Kleurconsistentie | <6 |
| Kleurweergave-index (CRI) | 83 |
| LLMF bij einde nominale levensduur (nom.) | 70 % |

Bedrijfs- en elektrische gegevens

| | |
|-------------------|--------------|
| Ingangsfrequentie | 50 to 60 Hz |
| Ingangsfrequentie | 50 tot 60 Hz |

MASTER LEDtube EM/Mains T8

| | |
|--------------------------|-----------|
| Energieverbruik | 15,5 W |
| Lampstroom (max.) | 73 mA |
| Lampstroom (min.) | 67 mA |
| Opstarttijd (nom.) | 0,5 s |
| Opwarmtijd tot 60% licht | 0,5 s |
| Arbeidsfactor | 0,9 |
| Spanning (nom.) | 220-240 V |

Operationele temperatuur

| | |
|-----------------------------|------------------|
| Omgevingstemperatuurbereik | -20 °C t/m 45 °C |
| T-behuizing maximaal (nom.) | 55 °C |

Dimbaarheid en regelsystemen

| | |
|---------|-----|
| Dimbaar | Nee |
|---------|-----|

Eigenschappen behuizing en afmetingen

| | |
|---------------|-----------|
| Lampmateriaal | Kunststof |
| Productlengte | 1.200 mm |

Keurmerken en classificaties

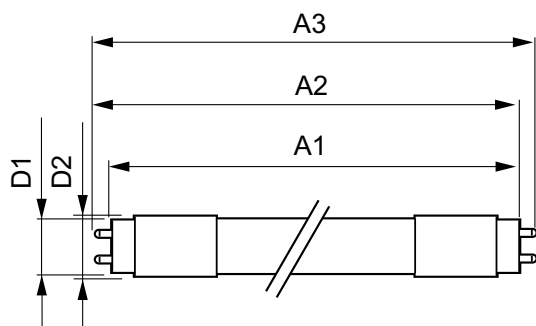
| | |
|--------------------------|----|
| Energiebesparend product | Ja |
|--------------------------|----|

| | |
|-------------------------------|---|
| Keurmerken | Conform RoHS TÜV CE-markering KEMA Keur-certificaat |
| Energieverbruik kWh/1.000 uur | 16 kWh |

Productgegevens

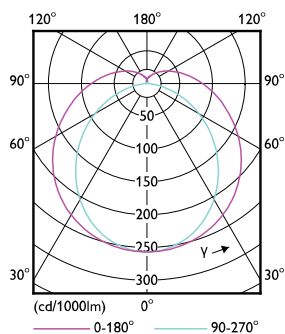
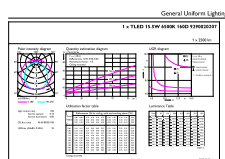
| | |
|----------------------------------|---------------------------------------|
| Productnaam voor bestelling | MAS LEDtube 1200mm UO 15.5W 865 T8 |
| Volledige productnaam | MASTER LEDtube 1200mm UO 15.5W 865 T8 |
| Full EOC | 871869964725400 |
| Bestelcode | 64725400 |
| Materiaalnr. (12NC) | 929002020702 |
| Lokale code | 64725400 |
| Numerator - Aantal per pak | 1 |
| EAN/UPC - product/behuizing | 8718699647254 |
| Numerator - Dozen per buitendoos | 10 |
| EAN/UPC - Case | 8718699647261 |

Maatschets



| Product | D1 | D2 | A1 | A2 | A3 |
|------------------------------------|---------|-------|------------|------------|------------|
| MAS LEDtube 1200mm UO 15.5W 865 T8 | 25,8 mm | 28 mm | 1.198,2 mm | 1.205,3 mm | 1.212,4 mm |

Fotometrische gegevens

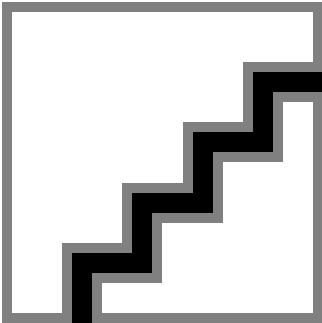


Accent Lighting Spots - MAS LEDtube 1200mm UO 15.5W 865 T8

Light Distribution Diagram - MAS LEDtube 1200mm UO 15.5W 865 T8

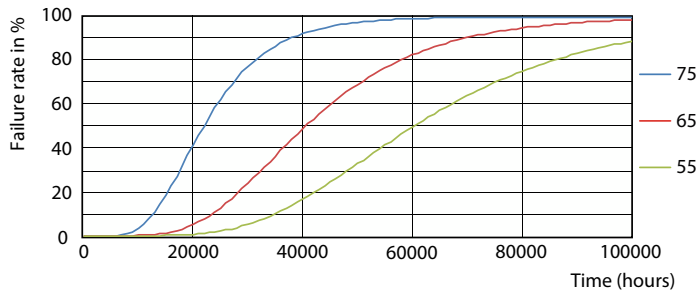
MASTER LEDtube EM/Mains T8

Fotometrische gegevens

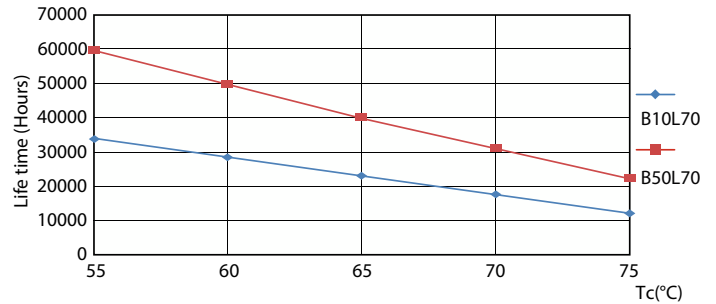


Spectral Power Distribution Colour - MAS LEDtube 1200mm UO 15.5W 865 T8

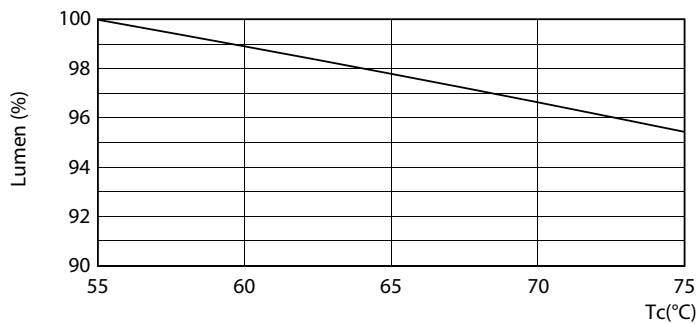
Levensduur



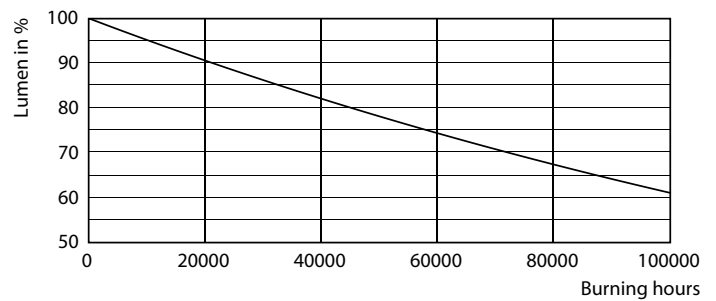
Life Expectancy Diagram - MAS LEDtube 1200mm UO 15.5W 865 T8



Life Expectancy Diagram - MAS LEDtube 1200mm UO 15.5W 865 T8



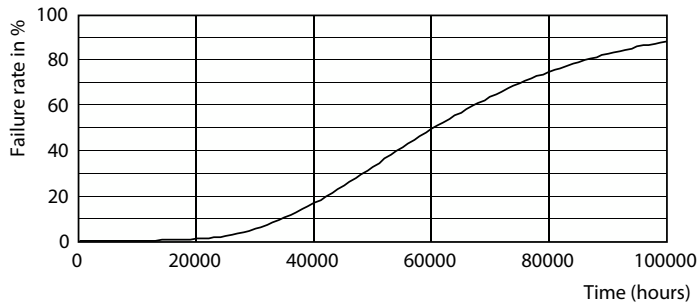
Lumen Maintenance Diagram - MAS LEDtube 1200mm UO 15.5W 865 T8



Lumen Maintenance Diagram - MAS LEDtube 1200mm UO 15.5W 865 T8

MASTER LEDtube EM/Mains T8

Levensduur



Life Expectancy Diagram - MAS LEDtube 1200mm UO 15.5W 865 T8

