



MASTER LEDtube EM/ Mains

MAS LEDtube 1200mm UO 15.5W 865 T8

飛利浦 MASTER LEDtube 內建 LED 光源，在傳統線性螢光燈外型中融合了霧面外蓋設計。用來取代具電磁式安定器的 TL-D 36W，這項新的光源提供自然色光，消耗 22W 的系統能源，可省下高達 50% 的能源。這項產品的長使用壽命與出色的流明維持率，將更換燈泡的麻煩減到最少，同時降低了維護成本。提供完整系列，以取代 600、900、1200 與 1500 mm TL-D 燈管。

产品数据

基本資訊	
接口	G13 [Medium Bi-Pin Fluorescent]
標稱使用時間 (標稱)	60000 h
開關週期	200000X
B50L70	60000 h

照明科技	
色碼	865 [CCT of 6500K]
Beam Angle (Nom)	160 °
光通量 (標稱)	2500 lm
光通量 (額定) (標稱)	2500 lm
額定光束角	160 °
相關色溫 (標稱)	6500 K
色彩一致性	<6
演色性指數 (標稱)	83
標稱使用時間結束時的燈具流明維持係數 (標稱)	70 %

運作和電氣	
輸入頻率	50 至 60 Hz
Power (Rated) (Nom)	15.5 W

燈具電流 (最大)	73 mA
燈具電流 (最小)	67 mA
起始時間 (標稱)	0.5 s
至 60% 亮度的暖機時間 (標稱)	0.5 s
功率因數 (標稱)	0.9
電壓 (標稱)	220-240 V

溫度	
T 環境 (最大)	45 °C
T 環境 (最小)	-20 °C
T 儲存 (最大)	65 °C
T 儲存 (最小)	-40 °C
T 盒上限 (標稱)	55 °C

控制調光	
可調光	否

機械和殼體	
產品長度	1200 mm

MASTER LEDtube EM/Mains

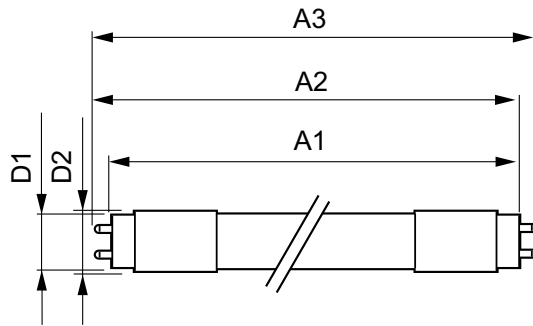
應用	
能源效益標籤 (EEL)	A++
節能產品	Yes
認證標誌	RoHS compliance CE 標示 KEMA Keur certificate
能源消耗 kWh/1000 h	16 kWh
產品參數	
完整產品碼	871869964725400

訂購產品名稱	MAS LEDtube 1200mm UO 15.5W 865 T8
EAN/UPC - 產品	8718699647254
訂購代碼	929002020702
分子 - 各件數量	1
分子 - 每一外盒內件數	10
材質編號(12NC)	929002020702
淨重 (件)	0.251 kg

安全提示

· -

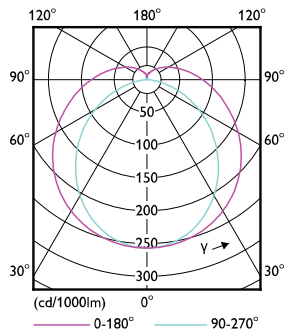
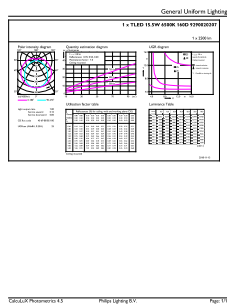
二维绘图



TLED 4ft 220-240V 15.5-36W2500lm6500KG13

Product	D1	D2	A1	A2	A3
MAS LEDtube 1200mm UO 15.5W 865 T8	25.8 mm	28 mm	1198.2 mm	1205.3 mm	1212.4 mm

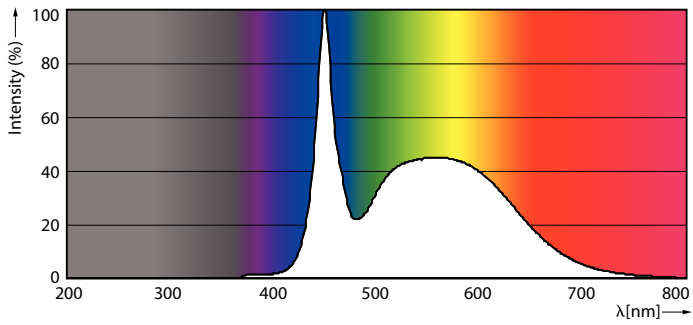
光度数据



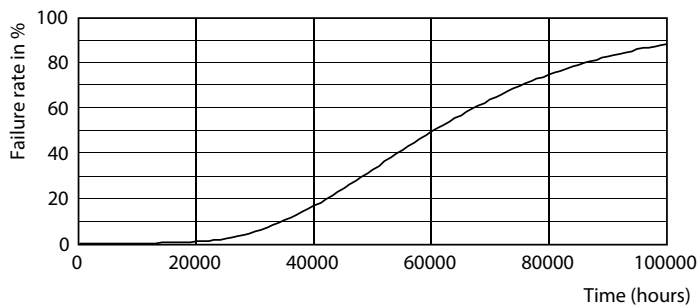
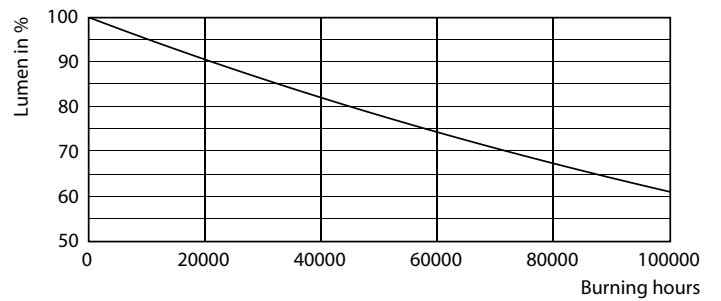
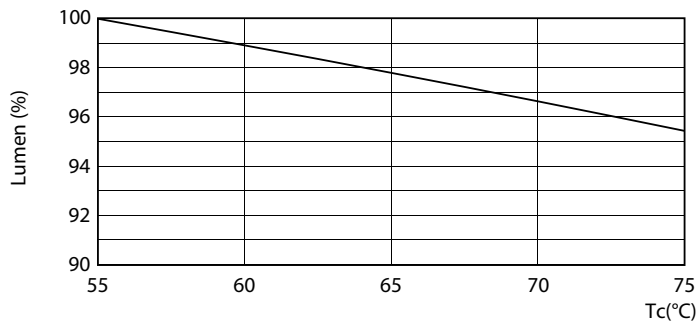
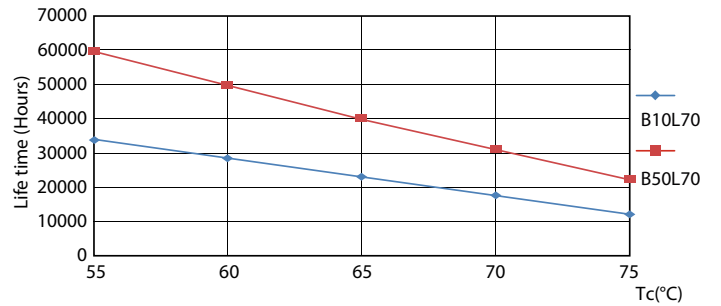
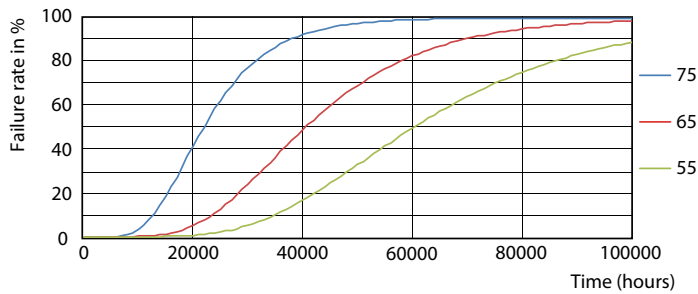
TLED_4ft_220-240V_15.5-36W2500lm_6500K_G13

MASTER LEDtube EM/Mains

光度数据



壽命



MASTER LEDtube EM/Mains



© 2019 Signify Holding 保留一切權利。Signify 不對本協議所含資訊之準確性及完整性提供任何聲明或保證，對以此訊息為依據採取的任何行動亦概不負責。除非 Signify 同意，本文件提及之資訊並非任何商業合約，亦不構成任何報價或合約任一部分。

Philips 與 Philips Shield Emblem 均屬 Koninklijke Philips N.V 註冊商標。

www.lighting.philips.com

2019, 七月 2 - 要更改的数据主题