



PHILIPS

Lighting



MASTER LEDtube EM/ Mains

MAS LEDtube 1500mm UO 23W 840 T8

飛利浦 MASTER LEDtube 內建 LED 光源，在傳統線性螢光燈外型中融合了霧面外蓋設計。用來取代具電磁式安定器的 TL-D 36W，這項新的光源提供自然色光，消耗 22W 的系統能源，可省下高達 50% 的能源。這項產品的長使用壽命與出色的流明維持率，將更換燈泡的麻煩減到最少，同時降低了維護成本。提供完整系列，以取代 600、900、1200 與 1500 mm TL-D 燈管。

产品数据

基本資訊	
接口	G13 [Medium Bi-Pin Fluorescent]
標稱使用時間 (標稱)	60000 h
開關週期	200000X
B50L70	60000 h
照明科技	
色碼	840 [CCT of 4000K (841)]
Beam Angle (Nom)	160 °
光通量 (標稱)	3700 lm
光通量 (額定) (標稱)	3700 lm
額定光束角	160 °
相關色溫 (標稱)	4000 K
色彩一致性	<6
演色性指數 (標稱)	83
標稱使用時間結束時的燈具流明維持係數 (標稱)	70 %
運作和電氣	
輸入頻率	50 至 60 Hz
Power (Rated) (Nom)	23 W

燈具電流 (最大)	108 mA
燈具電流 (最小)	99 mA
起始時間 (標稱)	0.5 s
至 60% 亮度的暖機時間 (標稱)	0.5 s
功率因數 (標稱)	0.9
電壓 (標稱)	220-240 V
溫度	
T 環境 (最大)	45 °C
T 環境 (最小)	-20 °C
T 儲存 (最大)	65 °C
T 儲存 (最小)	-40 °C
T 盒上限 (標稱)	60 °C
控制調光	
可調光	否
機械和殼體	
產品長度	1500 mm

MASTER LEDtube EM/Mains

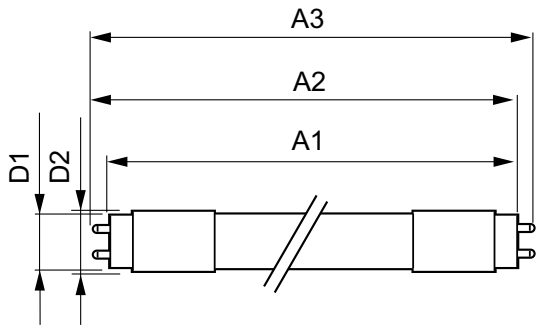
應用	
能源效益標籤 (EEL)	A++
節能產品	Yes
認證標誌	RoHS compliance CE 標示 KEMA Keur certificate
能源消耗 kWh/1000 h	23 kWh
產品參數	
完整產品碼	871869964729200

訂購產品名稱	MAS LEDtube 1500mm UO 23W 840 T8
EAN/UPC - 產品	8718699647292
訂購代碼	929002020902
分子 - 各件數量	1
分子 - 每一外盒內件數	10
材質編號(12NC)	929002020902
淨重 (件)	0.310 kg

安全提示

· ·

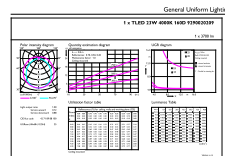
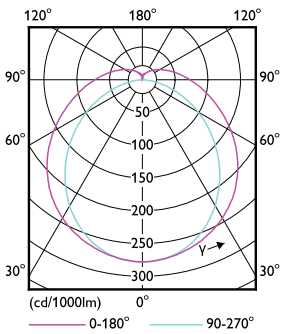
二维绘图



TLED 5ft 220-240V 23-58W 3700lm4000K G13

Product	D1	D2	A1	A2	A3
MAS LEDtube 1500mm UO 23W 840 T8	25.8 mm	28 mm	1498.7 mm	1505.8 mm	1512.9 mm

光度数据

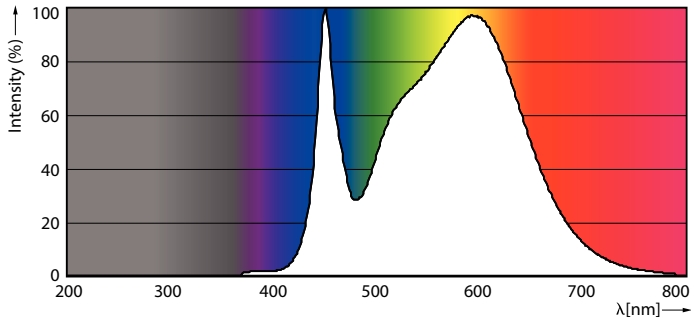


General Uniform Lighting

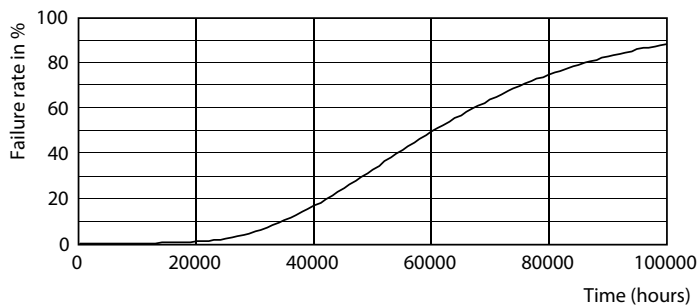
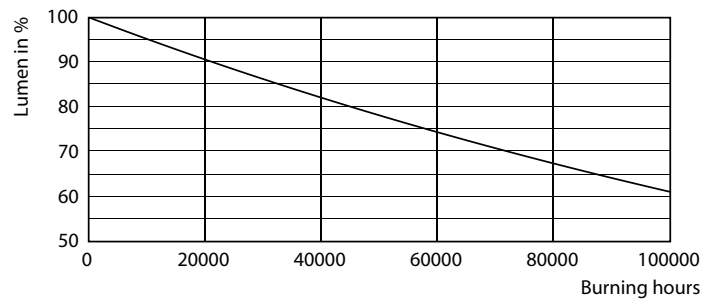
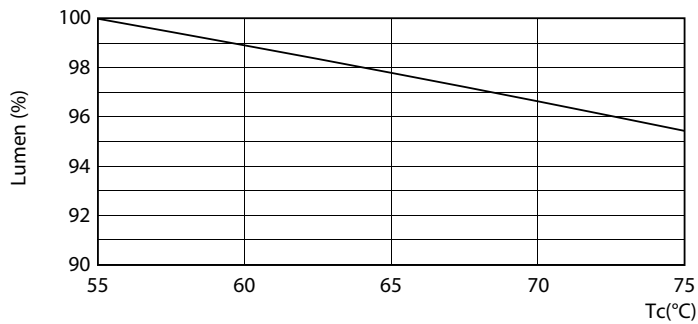
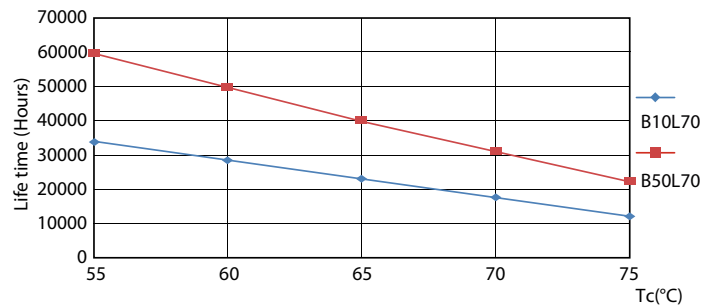
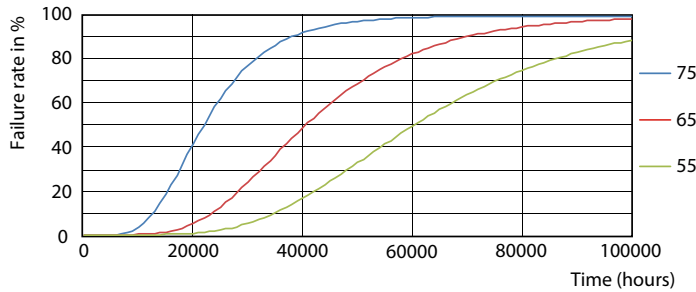
TLED_5ft_220-240V_23-58W_3700lm_4000K_G13

MASTER LEDtube EM/Mains

光度数据



壽命



MASTER LEDtube EM/Mains



© 2019 Signify Holding 保留一切權利。Signify 不對本協議所含資訊之準確性及完整性提供任何聲明或保證，對以此訊息為依據採取的任何行動亦概不負責。除非 Signify 同意，本文件提及之資訊並非任何商業合約，亦不構成任何報價或合約任一部分。

Philips 與 Philips Shield Emblem 均屬 Koninklijke Philips N.V 註冊商標。

www.lighting.philips.com

2019, 七月 2 - 要更改的数据主题