



# MASTER LEDtube EM/ Mains

## MAS LEDtube 1500mm UO 23W 865 T8

La lampe Philips MASTER LEDtube intègre une source LED dans un corps qui reprend les dimensions des lampes fluorescentes classiques. Sa conception unique permet de créer une apparence visuelle parfaitement uniforme qu'il n'est pas possible de distinguer du fluorescent traditionnel. Convient aux utilisateurs qui recherchent le meilleur rapport qualité/prix avec un budget limité et souhaitent remplacer leurs lampes pour obtenir un meilleur effet lumineux et une durée de vie plus longue.

### Données du produit

Caractéristiques générales	
Culot	G13 [ Medium Bi-Pin Fluorescent]
Durée de vie nominale (nom.)	60000 h
Cycle d'allumage	200000X
B50L70	60000 h

Photométries et Colorimétries	
Code couleur	865 [ CCT de 6500 K]
Angle d'émission du faisceau (nom.)	160 °
Flux lumineux (nom.)	3700 lm
Flux lumineux (nominal) (nom.)	3700 lm
Angle du faisceau nominale	160 °
Température de couleur proximale (nom.)	6500 K
Variation des coordonnées trichromatiques en fonction du temps de fonctionnement	<6
Indice de rendu des couleurs (nom.)	83
LLMF à la fin de la durée de vie nominale (nom.)	70 %

Caractéristiques électriques	
Fréquence d'entrée	50 à 60 Hz
Puissance (valeur nominale)	23 W
Courant lampe (max.)	108 mA
Courant lampe (min.)	99 mA
Heure de démarrage (nom.)	0,5 s
Temps de chauffage à 60% du flux lumineux (nom.)	0.5 s
Facteur de puissance (nom.)	0.9
Tension (nom.)	220-240 V

Températures	
T-ambiante (max.)	45 °C
Température ambiante (min.)	-20 °C
Température de stockage (max.)	65 °C
Température de stockage (min.)	-40 °C
Température maximum du boîtier (nom.)	60 °C

# MASTER LEDtube EM/Mains

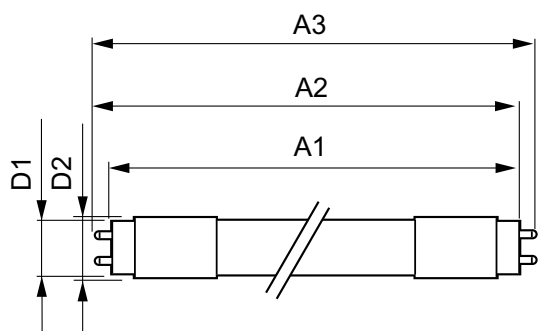
Gestion et gradation	
Intensité réglable	Non
Matériaux et finitions	
Longueur du produit	1500 mm
Normes et recommandations	
Classe énergétique	A++
Produit à faible consommation	oui
Marques d'homologation	RoHS compliance Déclaration CE Certificat KEMA
Consommation d'énergie kWh/1 000 h	23 kWh

Données logistiques	
Code de produit complet	871869964731500
Désignation Produit	MAS LEDtube 1500mm UO 23W 865 T8
Code barre produit (EAN)	8718699647315
Code de commande	64731500
Local Code	64731500
Unité d'emballage	1
Conditionnement par carton	10
Code industriel (12NC)	929002021002
Poids net (pièce)	0,310 kg

## Mises en garde et sécurité

· -

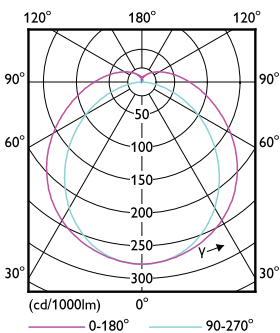
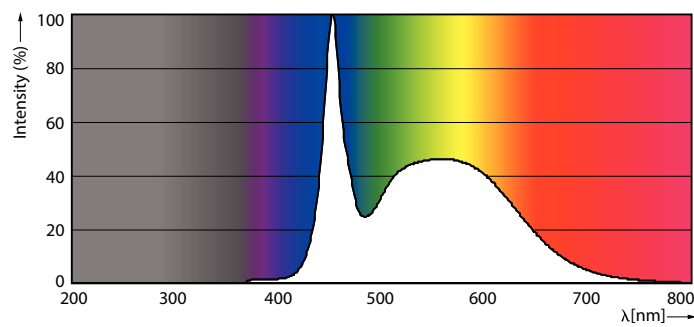
## Schéma dimensionnel



TLED 5ft 220-240V 23-58W 3700lm6500K G13

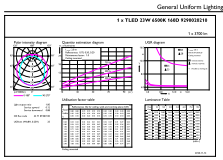
Product	D1	D2	A1	A2	A3
MAS LEDtube 1500mm UO 23W 865 T8	25,8 mm	28 mm	1498,7 mm	1505,8 mm	1512,9 mm

## Données photométriques



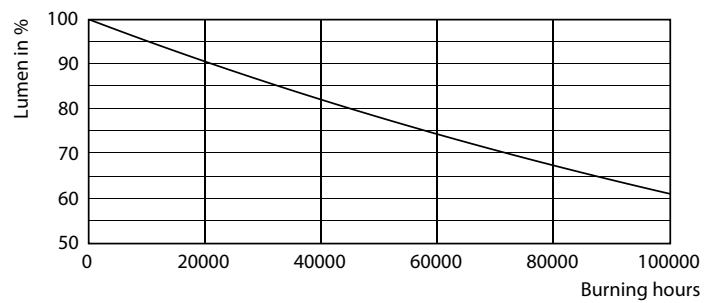
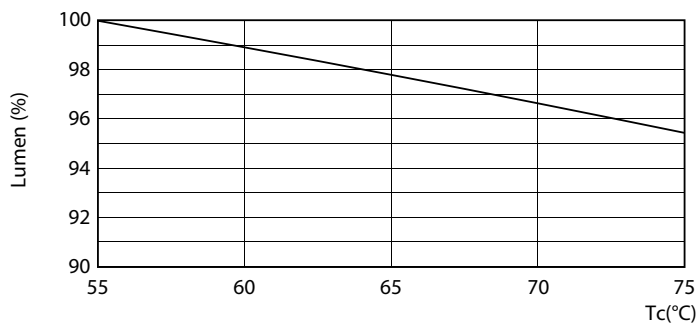
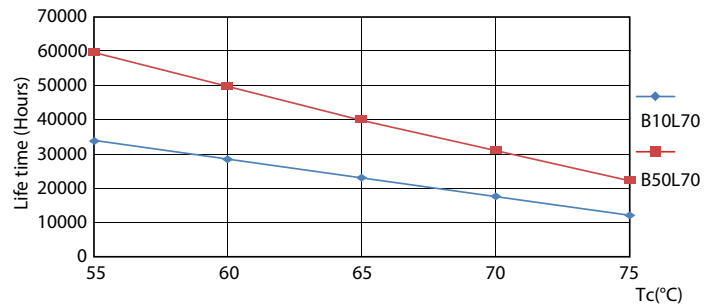
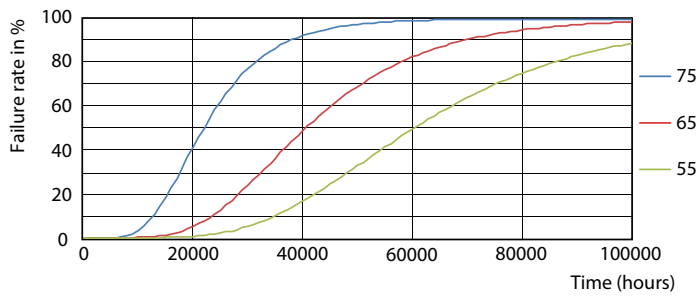
# MASTER LEDtube EM/Mains

## Données photométriques



TLED\_5ft\_220-240V\_23-58W\_3700lm\_6500K\_G13

## Durée de vie



# MASTER LEDtube EM/Mains

## Durée de vie

