

MASTER Value LEDtube T8



MAS LEDtube VLE 1500mm HO 20.5W 830 T8

Solution LED performante, le tube LED professionnel MASTER Value est idéal pour remplacer les lampes fluorescentes T8 utilisant un ballast EM ou pour une installation directement sur le secteur. Ce produit offre une combinaison optimale de valeur et de performance, pour une utilisation dans toutes les applications d'éclairage général, de bureau, d'industrie, de vente au détail et d'hôtellerie. La conception unique de ce tube lumineux LED T8 offre une large compatibilité, une sécurité et une installation rapide, ainsi que des économies d'énergie instantanées.

Données du produit

Informations générales	
Culot	G13 [Medium Bi-Pin Fluorescent]
Durée de vie nominale	60.000 h
Nombre de cycles d'allumage	200.000
Type de lampe	LED
Référence de mesure de flux	Sphere
Marquage CE	Oui
Conforme à RoHS	Oui

Données techniques de l'éclairage	
Code couleur	830 [CCT of 3000K]
Angle du faisceau (nom.)	190 degré(s)
Flux lumineux	2.900 lm
Désignation de la couleur	Blanc (WH)
Température de couleur corrélée (nom.)	3000 K
Efficacité lumineuse (nominale)	141,00 lm/W
Cohérence des couleurs	<6
Indice de rendu de couleur (IRC)	80

LLMF à la fin de la durée de vie nominale (nom.)	70 %
Valeur de scintillement (PstLM)	1
Valeur d'effet stroboscopique (SVM)	0,4
Sécurité photobiologique selon EN 62471	RG0

Fonctionnement et électricité	
Fréquence linéaire	50 to 60 Hz
Fréquence d'entrée	50 à 60 Hz
Consommation électrique	20,5 W
Courant lampe (max.)	97 mA
Courant lampe (min.)	89 mA
Heure de démarrage (nom.)	0,5 s
Temps de chauffe à 60 %	0,5 s
Facteur de puissance (fraction)	0,9
Tension (nom.)	220-240 V
Alternative LED puissance d'une lampe fluorescente	58 W
Courant d'appel sur secteur	8,2

MASTER Value LEDtube T8

Nb lampe maxi sur disjoncteur type B 10A – Secteur	75
Nb lampe maxi sur disjoncteur type B 10A – Ballast EM sans culot comp.	75
Nb lampe maxi sur disjoncteur type B 10A – Ballast EM avec culot comp.	10
Nb lampe maxi sur disjoncteur type B 16A – Secteur	120
Nb lampe maxi sur disjoncteur type B 16A – Ballast EM sans culot comp.	120
Nb lampe maxi sur disjoncteur type B 16A – Ballast EM avec culot comp.	16

Température

Gamme de températures ambiantes	-20 °C à 45 °C
Température maximale du produit (nom.)	65 °C

Commandes et gradation

Variation de l'intensité lumineuse	Non
------------------------------------	-----

Mécanique et boîtier

Finition ampoule	Dépoli
Matériaux des lampes	Verre
Longueur du produit	1.500 mm
Forme de la lampe	T8

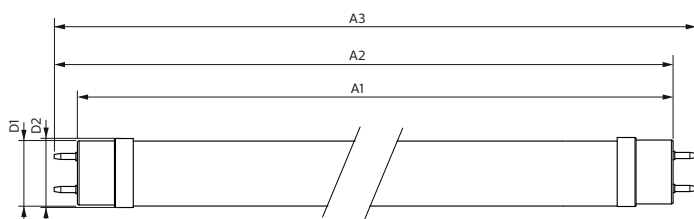
Approbation et application

Classe d'efficacité énergétique	D
Produit à faible consommation	Oui
Homologation	Conformité à la directive RoHS TUV Marquage CE Certificat KEMA Keur
Consommation d'énergie kWh/1 000 h	21 kWh
Numéro d'enregistrement EPREL	1095868

Données du produit

Nom du produit de la commande	MAS LEDtube VLE 1500mm HO 20.5W 830 T8
Nom de produit complet	MAS LEDtube VLE 1500mm HO 20.5W 830 T8
Code EOC	871869964691200
Code de commande	8718699646912
Code 12NC	929002021702
Code de commande local	64691200
Quantité par pack	1
Code EAN – Produit/Boîte	8718699646912
Conditionnement par carton	10
Codes EAN/UPC – Boîte	8718699646929

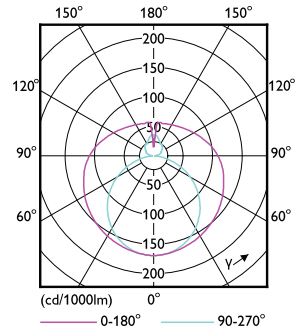
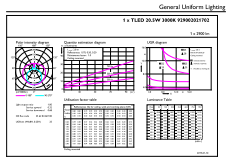
Schéma dimensionnel



Product	D1	D2	A1	A2	A3
MAS LEDtube VLE 1500mm HO 20.5W 830 T8	25,8 mm	28 mm	1.498,7 mm	1.505,8 mm	1.512,9 mm

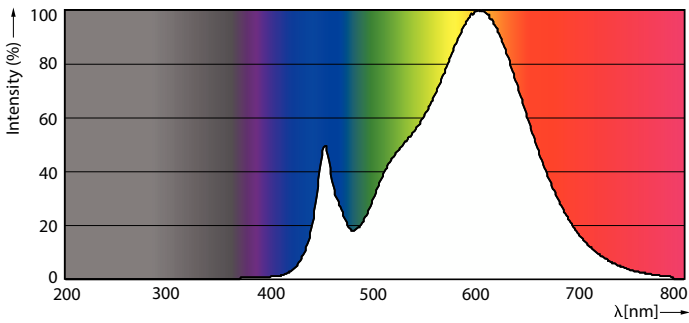
MASTER Value LEDtube T8

Données photométriques



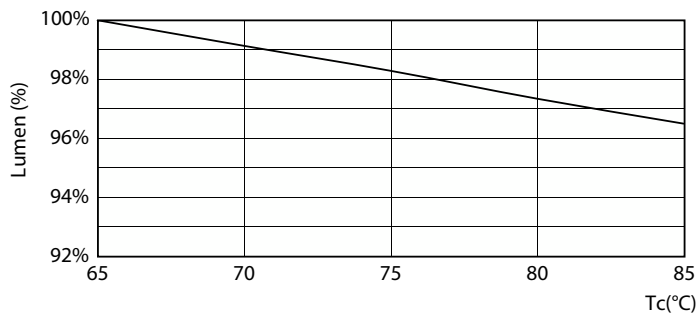
General uniform lighting - MAS LEDtube VLE 1500mm HO 20.5W 830 T8

Light Distribution Diagram - MAS LEDtube VLE 1500mm HO 20.5W 830 T8

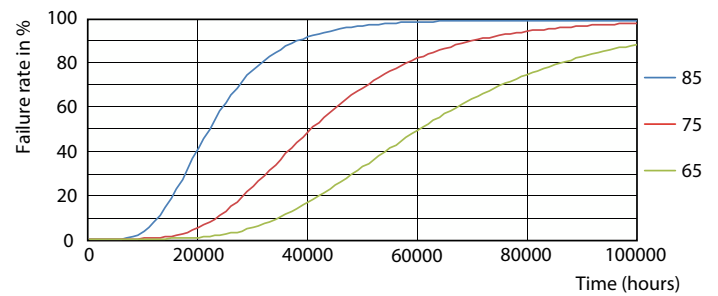


Spectral Power Distribution Colour - MAS LEDtube VLE 1500mm HO 20.5W 830 T8

Durée de vie



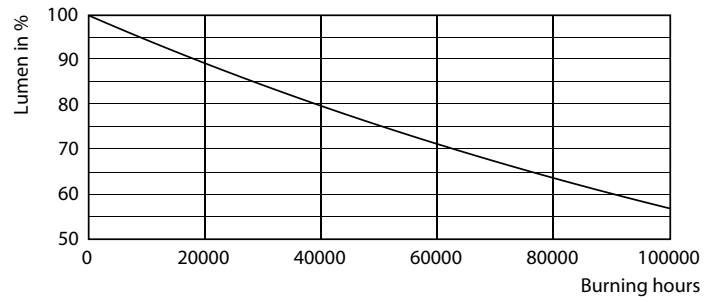
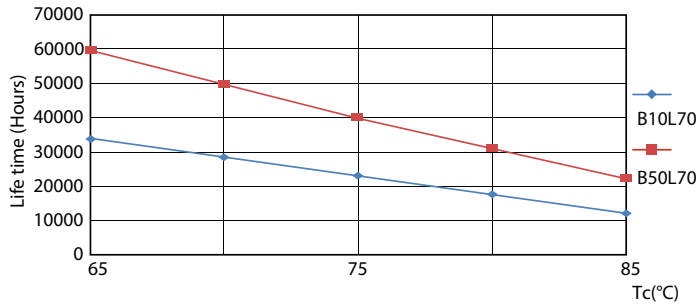
Lumen Maintenance Diagram - MAS LEDtube VLE 1500mm HO 20.5W 830 T8



Life Expectancy Diagram - MAS LEDtube VLE 1500mm HO 20.5W 830 T8

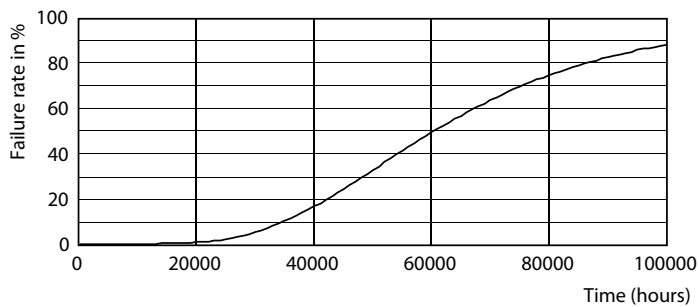
MASTER Value LEDtube T8

Durée de vie



Life Expectancy Diagram - MAS LEDtube VLE 1500mm HO 20.5W 830 T8

Lumen Maintenance Diagram - MAS LEDtube VLE 1500mm HO 20.5W 830 T8



Life Expectancy Diagram - MAS LEDtube VLE 1500mm HO 20.5W 830 T8

