

MASTER Value LEDtube T8



MASTER LEDtube VLE 1500mm HO 20.5W 840 T8

Profesionální LED trubice MASTER Value představuje vysoce výkonné LED řešení, které je ideální náhradou za zářivky T8 používající EM předřadník nebo pro instalaci s připojením přímo k síti. Tento produkt poskytuje optimální spojení hodnoty a výkonu a je vhodný k použití ve všech aplikacích zahrnujících všeobecné osvětlení, kanceláře, průmysl, maloobchodní prodejny a pohostinství. Jedinečný design této LED trubice T8 nabízí rozsáhlou kompatibilitu, bezpečnost a rychlou montáž, stejně jako okamžitou úsporu energie.

Údaje o produktu

Obecné informace	
Patice krytky	G13 [Medium Bi-Pin Fluorescent]
Nominální životnost	60 000 h
Cyklus zapnutí	200 000
Lighting Technology	LED
Referenční měření toku	Sphere
Značka CE	Ano
Splňuje požadavky evropské směrnice RoHS	Ano

Světelně technické	
Kód barvy	840 [CCT of 4000K]
Vyzařovací úhel (jmen.)	190 stupňů
Světelný tok	3 100 lm
Barevné konstrukce	Studená bílá (CW)
Jmenovitá náhradní teplota chromatičnosti	4000 K
Měrný výkon (jmen.) (nom.)	151 lm/W
Konzistence barev	<6
Index podání barev (CRI)	80

Světelný tok na konci jmenovité životnosti (jmen.)	70 %
Hodnota blikání (PstLM)	1
Hodnota stroboskopického efektu (SVM)	0,4
Photobiological safety according to EN 62471	RG0

Provozní a elektrické	
Frekvence sítě	50 to 60 Hz
Vstupní frekvence	50 až 60 Hz
Spotřeba energie	20,5 W
Proud zdroje (max.)	97 mA
Proud zdroje (min.)	89 mA
Doba spuštění (jmen.)	0,5 s
Doba zahřívání do 60 % světla	0,5 s
Účinnost (zlomek)	0,9
Napětí (jmen.)	220-240 V
LED alternative to fluorescent lamp power	58 W
Náběhový proud v síti	8,2

MASTER Value LEDtube T8

Max. počet svítidel u MCB typu B 10 A – síť	75
Max. počet svítidel u MCB typu B 10 A – EM předřadník bez kompenzačního kondenzátoru	75
Max. počet svítidel u MCB typu B 10 A – EM předřadník s kompenzačním kondenzátorem	10
Max. počet svítidel u MCB typu B 16 A – síť	120
Max. počet svítidel u MCB typu B 16 A – EM předřadník bez kompenzačního kondenzátoru	120
Max. počet svítidel u MCB typu B 16 A – EM předřadník s kompenzačním kondenzátorem	16
Kompatibilita předřadníku	EM/Síť

Teplota okolí

Rozsah okolních teplot	-20 °C až 45 °C
Maximální teplota (jmen.)	65 °C

Řízení a stmívání

Stmívatelné	Ne
-------------	----

Mechanické a materiály

Povrchová úprava žárovky	Matná
Materiál žárovky	Sklo
Délka výrobku	1 500 mm
Tvar žárovky	T8

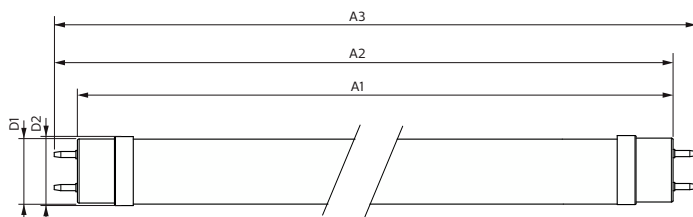
Certifikace a použití

Třída energetické účinnosti	D
Výrobek šetřící energii	Ano
Certifikační značky	Splňuje požadavky směrnice RoHS TUV Značka CE Certifikát KEMA Keur
Spotřeba energie kWh/1000 h	21 kWh
Registrační číslo databáze EPREL	1095869

Označení a balení

Objednávací název produktu	MAS LEDtube VLE 1500mm HO 20.5W 840 T8
Celý název výrobku	MASTER LEDtube VLE 1500mm HO 20.5W 840 T8
Full EOC	871869964693600
Objednávací kód	64693600
Číslo materiálu (12NC)	929002021802
Číslování SAP – počet v balení	1
EAN/UPC – výrobek/pouzdro	8718699646936
Číslování SAP – balení v krabici	10
Pouzdro – EAN/UPC	8718699646943

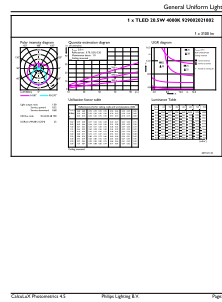
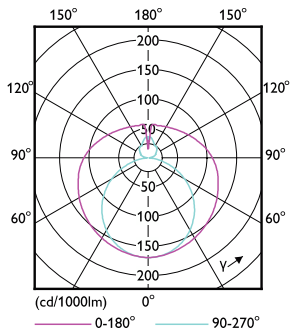
Rozměrové výkresy



Product	D1	D2	A1	A2	A3
MAS LEDtube VLE 1500mm HO 20.5W 840 T8	25,8 mm	28 mm	1 498,8 mm	1 505,9 mm	1 513 mm

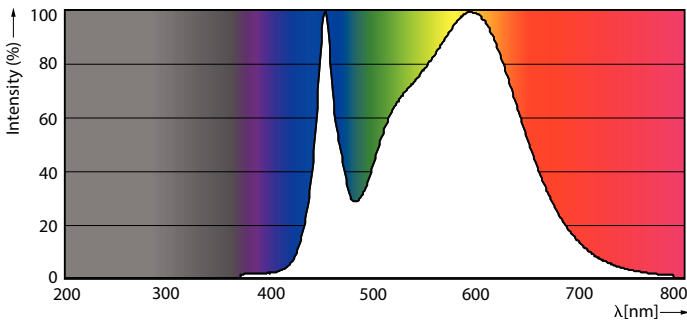
MASTER Value LEDtube T8

Fotometrické údaje



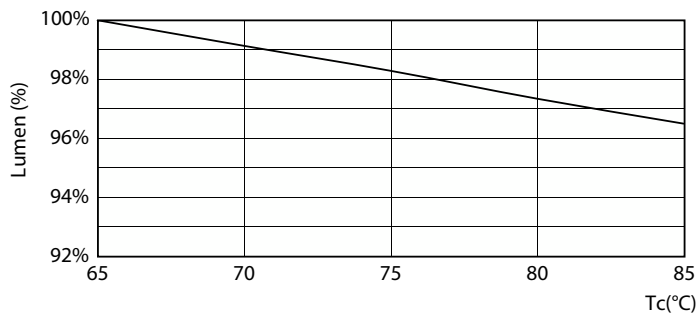
Light Distribution Diagram - MAS LEDtube VLE 1500mm HO 20.5W 840 T8

General uniform lighting - MAS LEDtube VLE 1500mm HO 20.5W 840 T8

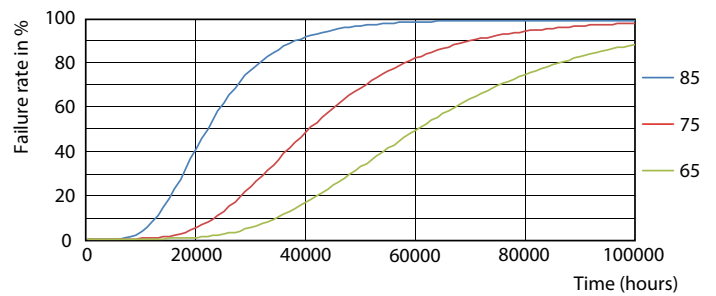


Spectral Power Distribution Colour - MAS LEDtube VLE 1500mm HO 20.5W 840 T8

Životnost



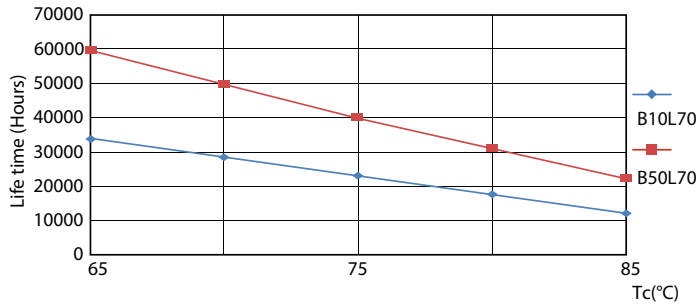
Lumen Maintenance Diagram - MAS LEDtube VLE 1500mm HO 20.5W 840 T8



Life Expectancy Diagram - MAS LEDtube VLE 1500mm HO 20.5W 840 T8

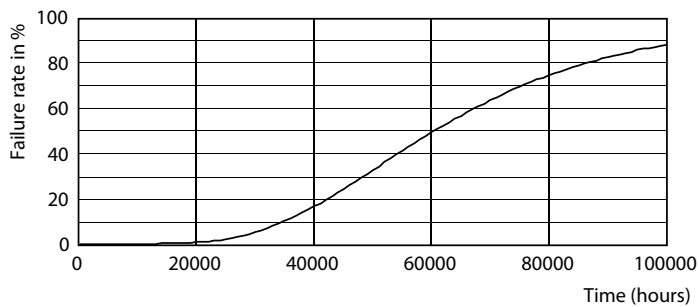
MASTER Value LEDtube T8

Životnost



Life Expectancy Diagram - MAS LEDtube VLE 1500mm HO 20.5W 840 T8

Lumen Maintenance Diagram - MAS LEDtube VLE 1500mm HO 20.5W 840 T8



Life Expectancy Diagram - MAS LEDtube VLE 1500mm HO 20.5W 840 T8

